



ClearFlood – λύση LED για φωτισμό αθλητικών και υπαίθριων χώρων

ClearFlood

Το ClearFlood είναι μια σειρά προβολέων, οι οποίοι σας δίνουν τη δυνατότητα επιλογής του ακριβούς αριθμού lumen που χρειάζεστε για την εφαρμογή σας. Σχεδιασμένη με LED τελευταίας τεχνολογίας και ένα οπτικό σύστημα εξαιρετικά υψηλής απόδοσης, αυτή η πολύ ανταγωνιστική λύση προσφέρει τον κορυφαίο στην αγορά λόγο lux προς ευρώ, καθώς και σημαντική εξοικονόμηση ενέργειας. Η δυνατότητα επιλογής διαφόρων οπτικών συστημάτων ανοίγει νέες δυνατότητες εφαρμογών για LED. Το ClearFlood είναι εύκολο στην εγκατάσταση και ιδανικό για την αντικατάσταση συμβατικών σημείων φωτισμού, καθώς χρησιμοποιεί την ίδια ηλεκτρική εγκατάσταση και πόλους. Η επιλογή της απαιτούμενης απόδοσης φωτισμού είναι επίσης πολύ εύκολη.

Οφέλη

- Σχεδιασμένο για αντικατάσταση 1:1, ιδανικό για την αντικατάσταση φωτιστικών συμβατικής τεχνολογίας διατηρώντας την ίδια ηλεκτρική εγκατάσταση και πόλους
- Πολύ ανταγωνιστική λύση που προσφέρει εξαιρετική αναλογία lux/ευρώ και εξοικονόμηση ενέργειας
- Καλύπτει μια μεγάλη ποικιλία αναγκών φωτισμού για αθλητικούς χώρους ψυχαγωγίας, ακόμα και για δρόμους, παρέχοντας μια ποικιλία οπτικών συστημάτων που χρησιμοποιούνται στη σειρά
- Οι πολλές επιλογές ελέγχου εξασφαλίζουν αυξημένη αποδοτικότητα με έξυπνο φωτισμό
- Διαθέτει ετικέτα σέρβις, σύστημα αναγνώρισης με κωδικό QR που παρέχει σε κάθε φωτιστικό μοναδικό αναγνωριστικό και παράλληλα παρέχει πληροφορίες συντήρησης, τοποθέτησης και ανταλλακτικών

Χαρακτηριστικά

- Ποικιλία τιμών φωτεινής ροής σε έναν μόνο τύπο σώματος έως και 37 klm (σύστημα)
- Εύκολη αντικατάσταση οργάνων λειτουργίας και PCB, δεν απαιτούνται εργαλεία
- Συστήματα ελέγχου CLO, DALI, CityTouch Ready
- Υψηλή απόδοση LED και απόδοση οπτικού συστήματος έως και 145 lm/W
- Εξαρτήματα 100% Philips
- Προστασία IP66 και IK09
- Μεγάλη διάρκεια ζωής 100 χιλιάδων ωρών (L80B10 σε Ta 25 °C)
- Ενσωματωμένη διάταξη οδήγησης κατηγορίας I & II
- υψηλή προστασία από υπερτάσεις: 6 kV
- Ευρεία γκάμα οπτικών συστημάτων για κάθε εφαρμογή - φωτισμός αθλητικών και υπαίθριων χώρων, ασύμμετρες, συμμετρικές δέσμες και δέσμες ανάδειξης δρόμου με ή χωρίς περσίδα (προαιρετική). Νέο ασύμμετρο οπτικό σύστημα για αθλητικούς χώρους (τένις...)

Εφαρμογή

- Μικρής κλίμακας αθλητικές εγκαταστάσεις αναψυχής
- Βιομηχανικοί χώροι
- Χώροι στάθμευσης
- Προσόψεις κτιρίων
- Πίνακες
- Μικρές πλατείες, διασταυρώσεις ..

Χαρακτηριστικά

| | |
|---|--------------------------------------|
| Τύπος | BVP650 |
| Πηγή φωτός | Ενσωματωμένη μονάδα LED |
| Ισχύς (+/-10%) | 50 - 240 W ανάλογα με το προϊόν |
| Φωτεινή ροή | 6.000-26.000 lm |
| Απόδοση φωτιστικού | Μέχρι και 108 lm/W |
| Σχετική θερμοκρασία χρώματος | 4000 K |
| Δείκτης χρωματικής απόδοσης | 75 |
| Διατήρηση της φωτεινής ροής - L80F10 | 50.000 ώρες |
| Εύρος θερμοκρασιών λειτουργίας | -20 έως +40 °C |
| Διάταξη οδήγησης | Ενσωματωμένη (μονάδα LED με μπάλαστ) |
| Τάση δικτύου | 220-240 V / 50-60 Hz |

| | |
|-----------------------------------|---|
| Ρεύμα εκκίνησης | 108 A / 140 μs |
| Ρύθμιση έντασης | Λειτουργία σταθερής απόδοσης φωτισμού |
| Οπτικό σύστημα | Συμμετρικά ή ασύμμετρα |
| Κάλυμμα οπτικού συστήματος | Κρύσταλλο, επίπεδο |
| Υλικό | Περιβλήμα: χυτό αλουμίνιο Κάλυμμα: κρύσταλλο |
| Χρώμα | Γκρι αλουμίνιο (RAL9007) |
| Σύνδεση | Καλώδιο με 3 σύρματα |
| Συντήρηση | Από κάτω, με το άνοιγμα του περιβλήματος μέσω ενός μονού κλιπ γρήγορης απελευθέρωσης |
| Εγκατάσταση | Στήριξη με κλειστρά Μέγιστη ρύθμιση από το οριζόντιο επίπεδο: -170 έως +1701 Μέγιστη κατακόρυφη στόχευση: 0 έως +3601 |

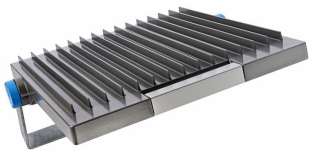
ClearFlood

Versions



BVP650 - LED EconomyLine

Λεπτομέρειες για το προϊόν



OPDP_BVP650i_0011-Detail
photo

ClearFlood-BVP650-DP.tif



Έγκριση και εφαρμογή

| | |
|--|--|
| Κωδικός προστασίας από μηχ. κρούσεις | IK09 |
| Προστασία από υπέρταση (κοινής/διαφορικής λειτουργίας) | Επίπεδο προστασίας φωτιστικού από υπέρταση έως 6 kV σε διαφορική λειτουργία και 8 kV σε κοινή λειτουργία |

Συστήματα ελέγχου και ρύθμιση της έντασης

| | |
|--|-----|
| Δυνατότητα ρύθμισης της έντασης φωτισμού | Όχι |
|--|-----|

Γενικές πληροφορίες

| | |
|---|-------------------|
| Σήμανση CE | CE mark |
| Χρώμα πηγής φωτός | 740 neutral white |
| Τύπος καλύμματος/φακού οπτικού συστήματος | FG |
| Διάταξη οδήγησης, περιλαμβάνεται | Όχι |
| Σήμανση ευφλεκτότητας | F |
| Αντικαταστάσιμη πηγή φωτός | Όχι |
| Κωδικός ονομασίας σειράς | BVP650 |

Αρχική απόδοση (συμβατή με IEC)

| | |
|-----------------------------------|--------|
| Αρχ. διόρθ. θερμοκρασίας χρώματος | 4000 K |
| Αρχ. δείκτης χρωματικής απόδοσης | 70 |

Τεχνικός φωτισμός

| | |
|--|----|
| Τυπική γωνία κλίσης σε πλευρική τοποθέτηση | 0° |
| Τυπική γωνία κλίσης στην κορυφή του σίλου | 0° |
| Λόγος εκπομπής φωτός προς τα επάνω | 0 |

Λειτουργία και ηλεκτρικά συστήματα

| Order Code | Full Product Name | Ρεύμα οργάνου |
|------------|------------------------------------|---------------|
| 09028900 | BVP650 LED80-4S/740 PSU S ALU | 362 mA |
| 09029600 | BVP650 LED100-4S/740 PSU S ALU | 340 mA |
| 09030200 | BVP650 LED120-4S/740 PSU S ALU | 410 mA |
| 09031900 | BVP650 LED140-4S/740 PSU S ALU | 375 mA |
| 09032600 | BVP650 LED160-4S/740 PSU S ALU | 435 mA |
| 09033300 | BVP650 LED180-4S/740 PSU S ALU | 490 mA |
| 09034000 | BVP650 LED200-4S/740 PSU S ALU | 555 mA |
| 09035700 | BVP650 LED220-4S/740 PSU S ALU | 615 mA |
| 09036400 | BVP650 LED240-4S/740 PSU S ALU | 445 mA |
| 09037100 | BVP650 LED260-4S/740 PSU S ALU | 483 mA |
| 09038800 | BVP650 LED280-4S/740 PSU S ALU | 530 mA |
| 09039500 | BVP650 LED300-4S/740 PSU S ALU | 571 mA |
| 09040100 | BVP650 LED320-4S/740 PSU S ALU | 615 mA |
| 09041800 | BVP650 LED340-4S/740 PSU S ALU | 660 mA |
| 09052400 | BVP650 LED260-4S/740 PSU OFA52 ALU | 483 mA |
| 09054800 | BVP650 LED300-4S/740 PSU OFA52 ALU | 571 mA |
| 09055500 | BVP650 LED320-4S/740 PSU OFA52 ALU | 615 mA |
| 09086900 | BVP650 LED340-4S/740 PSU DW10 ALU | 660 mA |
| 09101900 | BVP650 LED340-4S/740 PSU DX10 ALU | 660 mA |
| 09866700 | BVP650 LED380-4S/740 S ALU PSU | 780 mA |
| 09867400 | BVP650 LED400-4S/740 S ALU PSU | 780 mA |
| 12888300 | BVP650 LED420-4S/740 S ALU PSU | - |
| 12889000 | BVP650 LED420-4S/740 OFA52 ALU PSU | - |
| 12890600 | BVP650 LED420-4S/740 DX50 ALU PSU | - |
| 12891300 | BVP650 LED420-4S/740 DX51 ALU PSU | - |
| 12892000 | BVP650 LED420-4S/740 DX10 ALU PSU | - |
| 12895100 | BVP650 LED440-4S/740 S ALU PSU | - |
| 12896800 | BVP650 LED440-4S/740 OFA52 ALU PSU | - |
| 12897500 | BVP650 LED440-4S/740 DX50 ALU PSU | - |
| 12898200 | BVP650 LED440-4S/740 DX51 ALU PSU | - |
| 12899900 | BVP650 LED440-4S/740 DX10 ALU PSU | - |
| 12900200 | BVP650 LED440-4S/740 DW10 ALU PSU | - |
| 45110300 | BVP650 LED360-4S/740 DX60 ALU PSU | - |
| 45110000 | BVP650 LED380-4S/740 DX60 ALU PSU | - |
| 45112700 | BVP650 LED400-4S/740 DX60 ALU PSU | - |
| 45113400 | BVP650 LED420-4S/740 DX60 ALU PSU | - |
| 45114100 | BVP650 LED440-4S/740 DX60 ALU PSU | - |

Γενικές πληροφορίες (1/2)

| Order Code | Full Product Name | Διάχυση φωτεινής δέσμης φωτιστικού | Σύστημα ελέγχου | Δοκιμή με πυρακτωμένο σύρμα | Κωδικός σειράς λαμπτήρων |
|------------|--------------------------------|------------------------------------|-----------------|-----------------------------|--------------------------|
| 09028900 | BVP650 LED80-4S/740 PSU S ALU | 72° x 22° | EB | 960/5 | LED80 |
| 09029600 | BVP650 LED100-4S/740 PSU S ALU | 72° x 22° | EB | 960/5 | LED100 |

| Order Code | Full Product Name | Διάχυση φωτεινής δέσμης φωτιστικού | Σύστημα ελέγχου | Δοκιμή με πυρακτωμένο σύρμα | Κωδικός σειράς λαμπτήρων |
|------------|--------------------------------|------------------------------------|-----------------|-----------------------------|--------------------------|
| 09030200 | BVP650 LED120-4S/740 PSU S ALU | 72° x 22° | EB | 960/5 | LED120 |
| 09031900 | BVP650 LED140-4S/740 PSU S ALU | 140° x 70° | EB | 960/5 | LED140 |

| Order Code | Full Product Name | Διάχυση φωτεινής δέσμης φωτιστικού | Σύστημα ελέγχου | Δοκιμή με πυρακτωμένο σύρμα | Κωδικός σειράς λαμπτήρων |
|------------|--|------------------------------------|-----------------|-----------------------------|--------------------------|
| 09032600 | BVP650 LED160-4S/740 PSU S ALU | 140° x 70° | EB | 960/5 | LED160 |
| 09033300 | BVP650 LED180-4S/740 PSU S ALU | 130° x 97° | EB | 960/5 | LED180 |
| 09034000 | BVP650 LED200-4S/740 PSU S ALU | 130° x 97° | EB | 960/5 | LED200 |
| 09035700 | BVP650 LED220-4S/740 PSU S ALU | 108° x 113° | EB | 960/5 | LED220 |
| 09036400 | BVP650 LED240-4S/740 PSU S ALU | 108° x 113° | EB | 960/5 | LED240 |
| 09037100 | BVP650 LED260-4S/740 PSU S ALU | 86° x 188° | EB | 960/5 | LED260 |
| 09038800 | BVP650 LED280-4S/740 PSU S ALU | 86° x 188° | EB | 960/5 | LED280 |
| 09039500 | BVP650 LED300-4S/740 PSU S ALU | 88° x 187° | EB | 960/5 | LED300 |
| 09040100 | BVP650 LED320-4S/740 PSU S ALU | 88° x 187° | EB | 960/5 | LED320 |
| 09041800 | BVP650 LED340-4S/740 PSU S ALU | 72° x 22° | EB | 960/5 | LED340 |
| 09052400 | BVP650 LED260-4S/740 PSU OFA52 ALU | 86° x 188° | EB | 960/5 | LED260 |
| 09054800 | BVP650 LED300-4S/740 PSU OFA52 ALU | 88° x 187° | EB | 960/5 | LED300 |
| 09055500 | BVP650 LED320-4S/740 PSU OFA52 ALU | 88° x 187° | EB | 960/5 | LED320 |
| 09086900 | BVP650 LED340-4S/740 PSU DW10 ALU | 72° x 22° | EB | 960/5 | LED340 |
| 09101900 | BVP650 LED340-4S/740 PSU DX10 ALU | 72° x 22° | EB | 960/5 | LED340 |
| 09866700 | BVP650 LED380-4S/740 S ALU PSU | 83° x 130° | EB | 960/5 | LED380 |
| 09867400 | BVP650 LED400-4S/740 S ALU PSU | 83° x 130° | EB | 960/5 | LED400 |

| Order Code | Full Product Name | Διάχυση φωτεινής δέσμης φωτιστικού | Σύστημα ελέγχου | Δοκιμή με πυρακτωμένο σύρμα | Κωδικός σειράς λαμπτήρων |
|------------|--|------------------------------------|-----------------|-----------------------------|--------------------------|
| 12888300 | BVP650 LED420-4S/740 S ALU PSU | 70° x 21° | - | - | LED420 |
| 12889000 | BVP650 LED420-4S/740 OFA52 ALU PSU | 39° - 11° x 98° | - | - | LED420 |
| 12890600 | BVP650 LED420-4S/740 DX50 ALU PSU | 17° - 5° x 132° | - | - | LED420 |
| 12891300 | BVP650 LED420-4S/740 DX51 ALU PSU | 14° - 5° x 132° | - | - | LED420 |
| 12892000 | BVP650 LED420-4S/740 DX10 ALU PSU | 20° - 4° x 150° | - | - | LED420 |
| 12895100 | BVP650 LED440-4S/740 S ALU PSU | 70° x 21° | - | - | LED440 |
| 12896800 | BVP650 LED440-4S/740 OFA52 ALU PSU | 39° - 11° x 98° | - | - | LED440 |
| 12897500 | BVP650 LED440-4S/740 DX50 ALU PSU | 17° - 5° x 132° | - | - | LED440 |
| 12898200 | BVP650 LED440-4S/740 DX51 ALU PSU | 14° - 5° x 132° | - | - | LED440 |
| 12899900 | BVP650 LED440-4S/740 DX10 ALU PSU | 20° - 4° x 150° | - | - | LED440 |
| 12900200 | BVP650 LED440-4S/740 DW10 ALU PSU | 52° - 7° x 151° | - | - | LED440 |
| 45110300 | BVP650 LED360-4S/740 DX60 ALU PSU | 8° - 26° x 82° | - | - | LED360 |
| 45111000 | BVP650 LED380-4S/740 DX60 ALU PSU | 8° - 26° x 82° | - | - | LED380 |
| 45112700 | BVP650 LED400-4S/740 DX60 ALU PSU | 8° - 26° x 82° | - | - | LED400 |
| 45113400 | BVP650 LED420-4S/740 DX60 ALU PSU | 8° - 26° x 82° | - | - | LED420 |
| 45114100 | BVP650 LED440-4S/740 DX60 ALU PSU | 8° - 26° x 82° | - | - | LED440 |

Γενικές πληροφορίες (2/2)

| Order Code | Full Product Name | Έκδοση λαμπτήρα | Αριθμός οργάνων | Αριθμός | | Σήμανση UL |
|------------|--|-----------------|-----------------|-------------|--|------------|
| | | | | πηγών φωτός | Τύπος οπτικού συστήματος | |
| 09028900 | BVP650 LED80-4S/740 PSU S ALU | 4S | 1 unit | 48 | Symmetrical | Ναι |
| 09029600 | BVP650 LED100-4S/74 O PSU S ALU | 4S | 1 unit | 64 | Symmetrical | Ναι |
| 09030200 | BVP650 LED120-4S/740 PSU S ALU | 4S | 1 unit | 64 | Symmetrical | Ναι |
| 09031900 | BVP650 LED140-4S/740 PSU S ALU | 4S | 2 units | 82 pcs | Symmetrical | Ναι |
| 09032600 | BVP650 LED160-4S/740 PSU S ALU | 4S | 2 units | 82 pcs | Symmetrical | Ναι |
| 09033300 | BVP650 LED180-4S/740 PSU S ALU | 4S | 2 units | 82 pcs | Symmetrical | Ναι |
| 09034000 | BVP650 LED200-4S/74 O PSU S ALU | 4S | 2 units | 82 pcs | Symmetrical | Ναι |
| 09035700 | BVP650 LED220-4S/74 O PSU S ALU | 4S | 2 units | 82 pcs | Symmetrical | Ναι |
| 09036400 | BVP650 LED240-4S/74 O PSU S ALU | 4S | 2 units | 120 | Symmetrical | Ναι |
| 09037100 | BVP650 LED260-4S/74 O PSU S ALU | 4S | 2 units | 120 | Symmetrical | Ναι |
| 09038800 | BVP650 LED280-4S/74 O PSU S ALU | 4S | 2 units | 120 | Symmetrical | Ναι |
| 09039500 | BVP650 LED300-4S/74 O PSU S ALU | 4S | 2 units | 120 | Symmetrical | Ναι |
| 09040100 | BVP650 LED320-4S/74 O PSU S ALU | 4S | 2 units | 120 | Symmetrical | Ναι |
| 09041800 | BVP650 LED340-4S/74 O PSU S ALU | 4S | 2 units | 120 | Symmetrical | Ναι |
| 09052400 | BVP650 LED260-4S/74 O PSU OFA52 ALU | 4S | 2 units | 120 | Optiflux asymmetrical axis angle 52° | Ναι |
| 09054800 | BVP650 LED300-4S/74 | 4S | 2 units | 120 | Optiflux asymmetrical axis angle 52° | Ναι |

| Order Code | Full Product Name | Έκδοση λαμπτήρα | Αριθμός οργάνων | Αριθμός | | Σήμανση UL |
|------------|--|-----------------|-----------------|-------------|--|------------|
| | | | | πηγών φωτός | Τύπος οπτικού συστήματος | |
| | O PSU OFA52 ALU | | | | | |
| 09055500 | BVP650 LED320-4S/74 O PSU OFA52 ALU | 4S | 2 units | 120 | Optiflux asymmetrical axis angle 52° | Ναι |
| 09086900 | BVP650 LED340-4S/74 O PSU DW10 ALU | 4S | 2 units | 120 | Κατανομή ευρείας δέσμης 10 | Ναι |
| 09101900 | BVP650 LED340-4S/74 O PSU DX10 ALU | 4S | 2 units | 120 | Κατανομή εξαιρετικά ευρείας δέσμης 10 | Ναι |
| 09866700 | BVP650 LED380-4S/74 O S ALU PSU | 4S | 2 units | 120 | Symmetrical | Ναι |
| 09867400 | BVP650 LED400-4S/74 O S ALU PSU | 4S | 2 units | 120 | Symmetrical | Ναι |
| 12888300 | BVP650 LED420-4S/74 O S ALU PSU | - | 2 units | - | Symmetrical | - |
| 12889000 | BVP650 LED420-4S/74 O OFA52 ALU PSU | - | 2 units | - | Optiflux asymmetrical axis angle 52° | - |
| 12890600 | BVP650 LED420-4S/74 O DX50 ALU PSU | - | 2 units | - | Κατανομή εξαιρετικά ευρείας δέσμης 50 | - |
| 12891300 | BVP650 LED420-4S/74 O DX51 ALU PSU | - | 2 units | - | Κατανομή εξαιρετικά ευρείας δέσμης 51 | - |
| 12892000 | BVP650 LED420-4S/74 O DX10 ALU PSU | - | 2 units | - | Κατανομή εξαιρετικά ευρείας δέσμης 10 | - |
| 12895100 | BVP650 LED440-4S/74 O S ALU PSU | - | 2 units | - | Symmetrical | - |
| 12896800 | BVP650 LED440-4S/74 O OFA52 ALU PSU | - | 2 units | - | Optiflux asymmetrical axis angle 52° | - |
| 12897500 | BVP650 LED440-4S/74 | - | 2 units | - | Κατανομή εξαιρετικά | - |

| Order Code | Full Product Name | Έκδοση λαμπτήρα | Αριθμός οργάνων | Αριθμός | | Σήμανση UL |
|------------|---------------------|-----------------|-----------------|-------------|--------------------------|------------|
| | | | | πηγών φωτός | Τύπος οπτικού συστήματος | |
| | 0 DX50 ALU PSU | | | | ευρείας δέσμης | |
| | | | | | 50 | |
| 12898200 | BVP650 LED440-4S/74 | - | 2 units | - | Κατανομή | - |
| | | | | | εξαιρετικά | |
| | 0 DX51 ALU PSU | | | | ευρείας δέσμης | |
| | | | | | 51 | |
| 12899900 | BVP650 LED440-4S/74 | - | 2 units | - | Κατανομή | - |
| | | | | | εξαιρετικά | |
| | 0 DX10 ALU PSU | | | | ευρείας δέσμης | |
| | | | | | 10 | |
| 12900200 | BVP650 LED440-4S/74 | - | 2 units | - | Κατανομή | - |
| | | | | | ευρείας δέσμης | |
| | 0 DW10 ALU PSU | | | | 10 | |
| 45110300 | BVP650 LED360-4S/74 | - | 2 units | - | Κατανομή | - |
| | | | | | εξαιρετικά | |

| Order Code | Full Product Name | Έκδοση λαμπτήρα | Αριθμός οργάνων | Αριθμός | | Σήμανση UL |
|------------|---------------------|-----------------|-----------------|-------------|--------------------------|------------|
| | | | | πηγών φωτός | Τύπος οπτικού συστήματος | |
| | 0 DX60 ALU PSU | | | | ευρείας δέσμης | |
| | | | | | 60 | |
| 45111000 | BVP650 LED380-4S/74 | - | 2 units | - | Κατανομή | - |
| | | | | | εξαιρετικά | |
| | 0 DX60 ALU PSU | | | | ευρείας δέσμης | |
| | | | | | 60 | |
| 45112700 | BVP650 LED400-4S/74 | - | 2 units | - | Κατανομή | - |
| | | | | | εξαιρετικά | |
| | 0 DX60 ALU PSU | | | | ευρείας δέσμης | |
| | | | | | 60 | |
| 45113400 | BVP650 LED420-4S/74 | - | 2 units | - | Κατανομή | - |
| | | | | | εξαιρετικά | |
| | 0 DX60 ALU PSU | | | | ευρείας δέσμης | |
| | | | | | 60 | |
| 45114100 | BVP650 LED440-4S/74 | - | 2 units | - | Κατανομή | - |
| | | | | | εξαιρετικά | |
| | 0 DX60 ALU PSU | | | | ευρείας δέσμης | |
| | | | | | 60 | |

Αρχική απόδοση (συμβατή με IEC)

| Order Code | Full Product Name | Αρχική φωτεινή ροή |
|------------|------------------------------------|--------------------|
| 09028900 | BVP650 LED80-4S/740 PSU S ALU | 7120 lm |
| 09029600 | BVP650 LED100-4S/740 PSU S ALU | 8900 lm |
| 09030200 | BVP650 LED120-4S/740 PSU S ALU | 10680 lm |
| 09031900 | BVP650 LED140-4S/740 PSU S ALU | 12460 lm |
| 09032600 | BVP650 LED160-4S/740 PSU S ALU | 14240 lm |
| 09033300 | BVP650 LED180-4S/740 PSU S ALU | 15840 lm |
| 09034000 | BVP650 LED200-4S/740 PSU S ALU | 17600 lm |
| 09035700 | BVP650 LED220-4S/740 PSU S ALU | 19360 lm |
| 09036400 | BVP650 LED240-4S/740 PSU S ALU | 21120 lm |
| 09037100 | BVP650 LED260-4S/740 PSU S ALU | 22880 lm |
| 09038800 | BVP650 LED280-4S/740 PSU S ALU | 24360 lm |
| 09039500 | BVP650 LED300-4S/740 PSU S ALU | 26100 lm |
| 09040100 | BVP650 LED320-4S/740 PSU S ALU | 27840 lm |
| 09041800 | BVP650 LED340-4S/740 PSU S ALU | 29240 lm |
| 09052400 | BVP650 LED260-4S/740 PSU OFA52 ALU | 22620 lm |
| 09054800 | BVP650 LED300-4S/740 PSU OFA52 ALU | 25800 lm |
| 09055500 | BVP650 LED320-4S/740 PSU OFA52 ALU | 27520 lm |
| 09086900 | BVP650 LED340-4S/740 PSU DW10 ALU | 28900 lm |
| 09101900 | BVP650 LED340-4S/740 PSU DX10 ALU | 27540 lm |

| Order Code | Full Product Name | Αρχική φωτεινή ροή |
|------------|------------------------------------|--------------------|
| 09866700 | BVP650 LED380-4S/740 S ALU PSU | 32680 lm |
| 09867400 | BVP650 LED400-4S/740 S ALU PSU | 34400 lm |
| 12888300 | BVP650 LED420-4S/740 S ALU PSU | 36120 lm |
| 12889000 | BVP650 LED420-4S/740 OFA52 ALU PSU | 35280 lm |
| 12890600 | BVP650 LED420-4S/740 DX50 ALU PSU | 34020 lm |
| 12891300 | BVP650 LED420-4S/740 DX51 ALU PSU | 21000 lm |
| 12892000 | BVP650 LED420-4S/740 DX10 ALU PSU | 34020 lm |
| 12895100 | BVP650 LED440-4S/740 S ALU PSU | 37840 lm |
| 12896800 | BVP650 LED440-4S/740 OFA52 ALU PSU | 36960 lm |
| 12897500 | BVP650 LED440-4S/740 DX50 ALU PSU | 35640 lm |
| 12898200 | BVP650 LED440-4S/740 DX51 ALU PSU | 22000 lm |
| 12899900 | BVP650 LED440-4S/740 DX10 ALU PSU | 35640 lm |
| 12900200 | BVP650 LED440-4S/740 DW10 ALU PSU | 36960 lm |
| 45110300 | BVP650 LED360-4S/740 DX60 ALU PSU | 32040 lm |
| 45111000 | BVP650 LED380-4S/740 DX60 ALU PSU | 33820 lm |
| 45112700 | BVP650 LED400-4S/740 DX60 ALU PSU | 35200 lm |
| 45113400 | BVP650 LED420-4S/740 DX60 ALU PSU | 36960 lm |
| 45114100 | BVP650 LED440-4S/740 DX60 ALU PSU | 38720 lm |

Μηχανικά εξαρτήματα και περίβλημα

| Order Code | Full Product Name | Χρώμα |
|------------|--------------------------------|----------|
| 09028900 | BVP650 LED80-4S/740 PSU S ALU | Aluminum |
| 09029600 | BVP650 LED100-4S/740 PSU S ALU | Aluminum |
| 09030200 | BVP650 LED120-4S/740 PSU S ALU | Aluminum |
| 09031900 | BVP650 LED140-4S/740 PSU S ALU | Aluminum |

| Order Code | Full Product Name | Χρώμα |
|------------|--------------------------------|----------|
| 09032600 | BVP650 LED160-4S/740 PSU S ALU | Aluminum |
| 09033300 | BVP650 LED180-4S/740 PSU S ALU | Aluminum |
| 09034000 | BVP650 LED200-4S/740 PSU S ALU | Aluminum |
| 09035700 | BVP650 LED220-4S/740 PSU S ALU | Aluminum |

| Order Code | Full Product Name | Χρώμα |
|------------|------------------------------------|----------|
| 09036400 | BVP650 LED240-4S/740 PSU S ALU | Aluminum |
| 09037100 | BVP650 LED260-4S/740 PSU S ALU | Aluminum |
| 09038800 | BVP650 LED280-4S/740 PSU S ALU | Aluminum |
| 09039500 | BVP650 LED300-4S/740 PSU S ALU | Aluminum |
| 09040100 | BVP650 LED320-4S/740 PSU S ALU | Aluminum |
| 09041800 | BVP650 LED340-4S/740 PSU S ALU | Aluminum |
| 09052400 | BVP650 LED260-4S/740 PSU OFA52 ALU | Aluminum |
| 09054800 | BVP650 LED300-4S/740 PSU OFA52 ALU | Aluminum |
| 09055500 | BVP650 LED320-4S/740 PSU OFA52 ALU | Aluminum |
| 09086900 | BVP650 LED340-4S/740 PSU DW10 ALU | Aluminum |
| 09101900 | BVP650 LED340-4S/740 PSU DX10 ALU | Aluminum |
| 09866700 | BVP650 LED380-4S/740 S ALU PSU | Gray |
| 09867400 | BVP650 LED400-4S/740 S ALU PSU | Gray |
| 12888300 | BVP650 LED420-4S/740 S ALU PSU | Gray |
| 12889000 | BVP650 LED420-4S/740 OFA52 ALU PSU | Gray |

| Order Code | Full Product Name | Χρώμα |
|------------|------------------------------------|-------|
| 12890600 | BVP650 LED420-4S/740 DX50 ALU PSU | Gray |
| 12891300 | BVP650 LED420-4S/740 DX51 ALU PSU | Gray |
| 12892000 | BVP650 LED420-4S/740 DX10 ALU PSU | Gray |
| 12895100 | BVP650 LED440-4S/740 S ALU PSU | Gray |
| 12896800 | BVP650 LED440-4S/740 OFA52 ALU PSU | Gray |
| 12897500 | BVP650 LED440-4S/740 DX50 ALU PSU | Gray |
| 12898200 | BVP650 LED440-4S/740 DX51 ALU PSU | Gray |
| 12899900 | BVP650 LED440-4S/740 DX10 ALU PSU | Gray |
| 12900200 | BVP650 LED440-4S/740 DW10 ALU PSU | Gray |
| 45110300 | BVP650 LED360-4S/740 DX60 ALU PSU | Gray |
| 45111000 | BVP650 LED380-4S/740 DX60 ALU PSU | Gray |
| 45112700 | BVP650 LED400-4S/740 DX60 ALU PSU | Gray |
| 45113400 | BVP650 LED420-4S/740 DX60 ALU PSU | Gray |
| 45114100 | BVP650 LED440-4S/740 DX60 ALU PSU | Gray |

