

HF-Regulator II για λαμπτήρες PL-T/C – Ρύθμιση έντασης: το επόμενο βήμα στην εξοικονόμηση ενέργειας

HF-REGULATOR για λαμπτήρες PL-T/C

Μικρό, ηλεκτρονικό ρυθμιστικό μπάλαστ υψηλής συχνότητας, που χρησιμοποιεί το αναλογικό πρωτόκολλο (1-10 V) για λαμπτήρες PL-T, PL-C και PL-R. Το μπάλαστ έχει σχεδιαστεί κυρίως για εφαρμογή σε εσωτερικούς χώρους. Για υπαίθριες εφαρμογές, το φωτιστικό πρέπει να είναι τουλάχιστον Κατηγορίας I και πρέπει να είναι επαρκώς προστατευμένο από το νερό και τη σκόνη. Η εγκατάσταση πρέπει επίσης να διαθέτει προστασία από υπερτάσεις που προκαλούνται από κεραυνούς ή οποιαδήποτε άλλη απαραίτητη προστασία του ηλεκτρικού κυκλώματος επιβάλλεται σε τέτοιες τυπικές εγκαταστάσεις και εφαρμογές.

Οφέλη

- Η ισχύς του λαμπτήρα μπορεί να ρυθμιστεί από 1 έως 100% μέσω του σήματος του Αναλογικού χειριστηρίου (σύμφωνα με το βιομηχανικό πρότυπο 1-10 V)
- Συμβατό με ευρωπαϊκά και ασιατικά πρότυπα και κατάλληλο για συστήματα φωτισμού έκτακτης ανάγκης
- Η λειτουργία υψηλής συχνότητας βελτιώνει την ποιότητα του φωτός και τη διάρκεια ζωής του λαμπτήρα
- Σε συνδυασμό με συστήματα ελέγχου φωτισμού, μπορείτε να επιτύχετε πρόσθετη εξοικονόμηση ενέργειας

HF-REGULATOR για λαμπτήρες PL-T/C

Χαρακτηριστικά

- Προγραμματισμένη εκκίνηση: εκκίνηση χωρίς αναλαμπές σε < 0,5 δευτερόλεπτα και λειτουργία χωρίς γραμμώσεις, χωρίς στροβοσκοπικά εφέ. Η προθέρμανση των ηλεκτροδίων των λαμπτήρων επιτρέπει την ενεργοποίηση και την απενεργοποίηση των λαμπτήρων, χωρίς μείωση της διάρκειας ζωής
- Η έξυπνη λειτουργία διασφαλίζει τον σταθερό φωτισμό, ανεξάρτητα από τις διακυμάνσεις τάσης του κεντρικού δικτύου
- Μείωση κατανάλωσης ενέργειας έως 60% χρησιμοποιώντας αυτόματα συστήματα ελέγχου φωτισμού
- Το κύκλωμα διακοπής ενεργοποιείται μέσα σε 5 δευτερόλεπτα σε περίπτωση βλάβης του λαμπτήρα (διακοπή ασφαλείας) και το μπάλαστ επανεκκινείται αυτόματα μετά από αντικατάσταση του λαμπτήρα

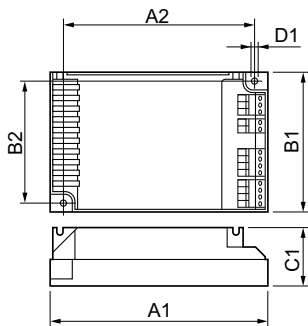
Εφαρμογή

- Εφαρμογές φωτισμού εσωτερικών χώρων, γενικού φωτισμού και φωτισμού εργασίας, σε συνδυασμό με συστήματα ελέγχου φωτισμού (προσωπικός έλεγχος, σύνδεση φωτός ημέρας και/ή ανίχνευση κίνησης)

Versions



Σχεδιάγραμμα διαστάσεων



Product	D1	C1	A1	A2	B1	B2
HF-R 2 26-42 PL-T/C	4,5 mm	33,0	123,0	111,0	79,0	67,0
EII 220-240V 50/60Hz		mm	mm	mm	mm	mm

HF-REGULATOR για λαμπτήρες PL-T/C



© 2023 Signify Holding Με την επιφύλαξη παντός δικαιώματος. Η Signify δεν παρέχει καμία διαβεβαίωση ή εγγύηση όσον αφορά την ακρίβεια ή την πληρότητα των πληροφοριών που περιλαμβάνονται στο παρόν και δεν θα ευθύνεται για οποιαδήποτε ενέργεια βασίζεται σε αυτές. Οι πληροφορίες που περιέχονται σε αυτό το έγγραφο δεν προορίζονται για εμπορική προσφορά και δεν αποτελούν μέρος προσφοράς ή σύμβασης, εκτός εάν έχει συμφωνηθεί διαφορετικά από την Signify. Όλα τα εμπορικά σήματα ανήκουν στην Signify Holding ή στους αντίστοιχους κατόχους τους.

www.lighting.philips.com

2023, Ιανουάριος 25 - τα δεδομένα υπόκεινται σε αλλαγές