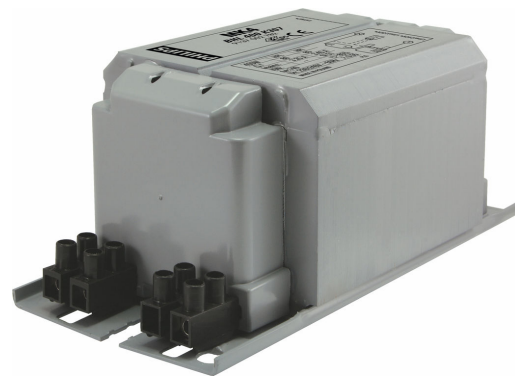


PHILIPS

Lighting



HID -Βαρέως τύπου BHL για HPL/HPI

BHL 400 L40 230V 50Hz HD2-151

Ενθυλακωμένο μπάλαστ από ηλεκτρομαγνητικό χαλκό/σίδηρο για λαμπτήρες HPL, HPI (Plus) και SON-H

δεδομένα Προϊόντων

Γενικές πληροφορίες	
Κωδικός εφαρμογής	L40-A2
Σχεδίαση	HD2-151
Τύπος λαμπτήρα	HPL/HPI
Αριθμός λαμπτήρων	1 τεμάχιο/μονάδα

Λειτουργία και ηλεκτρικά συστήματα

Τάση εισόδου	230 V
Συχνότητα εισόδου	50 Hz
Συντελεστής ισχύος στο 100% του φορτίου (ονομ.)	0,87
Απόδοση τάσης δικτύου (AC)	-8%--+6%
Ασφάλεια τάσης δικτύου (AC)	-10%--+10%
Ένταση ρεύματος εισόδου με διόρθωση PF	2.15 A
Ένταση ρεύματος εισόδου χωρίς διόρθωση PF	3.25 A
Συντελεστής ισχύος χωρίς αντιστάθμιση PF (ονομ.)	0.55
Απώλειες ισχύος (ονομ.)	22.0 W

Καλωδίωση

Μήκος ταινίας καλωδίου	7.0 mm
Διατομή καλωδίου επαφής μπάλαστ	0.70-6.00 mm ²
Τύπος βύσματος	Screw

Χαρακτηριστικά συστήματος

Όνομαστική ισχύς μπαλάστ-λαμπτήρα	400 W
Συνιστώμενος αναφλεκτήρας	no ignitor for HPL-N for HPI-T ignitor SI51 (913619519966)

Θερμοκρασία

Θερμοκρασία αποθήκευσης (μέγ.)	130 °C
Θερμοκρασία αποθήκευσης (ελάχ.)	-30 °C
T-περιέλιξη (μέγ.)	130 °C
Κανονικές συνθήκες Delta-T	80 °C

Έγκριση και εφαρμογή

Διαπιστεύσεις	Σήμανση CE ENEC certificate
---------------	-----------------------------

Στοιχεία προϊόντος

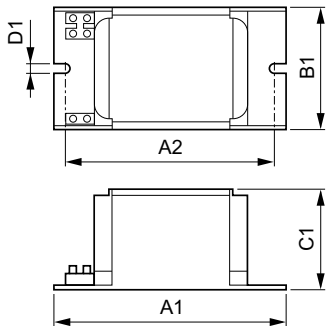
Πλήρης κωδικός προϊόντος	871150091953330
Όνομα παραγωγέας προϊόντος	BHL 400 L40-A2 230V 50Hz HD2-151
EAN/UPC	8711500919533
Κωδικός παραγωγέας	91953330
Τοπικός κωδικός	BHL400L40
Αριθμητής - Ποσότητα ανά συσκευασία	1
Αριθμητής SAP - Πακέτα ανά εξωτερικό κουτί	6

HID - Βαρέως τύπου BHL για HPL/HPI

Αρ. υλικού (12NC) 913604920426

Καθαρό βάρος αντηράφου (τεμάχιο) 2,750 kg

Σχεδιάγραμμα διαστάσεων



BHL 400 L40-A2 230V 50Hz HD2-151

Product	D1	C1	A1	A2	B1
BHL 400 L40-A2 230V 50Hz HD2-151	6,2 mm	66,0 mm	151,0 mm	132,5 mm	81,0 mm

