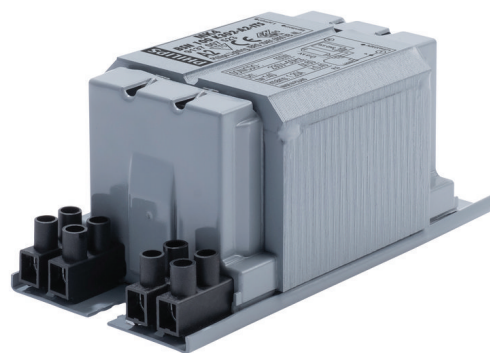


PHILIPS

Lighting



HID-Basic BSN/BMH MK4 για ημιπαράλληλη συνδεσμολογία SON/CDO/CDM/MH/ HP

BSN 100 K302-A2-ITS 230V 50Hz

Μπάλαστ από εμποτισμένο ηλεκτρομαγνητικό χαλκό για χρήση με εξωτερικό ημιπαράλληλο αναφλεκτήρα, για λαμπτήρες CDM, CDO, MH, HPI (Plus) και SON

δεδομένα Προϊόντων

Γενικές πληροφορίες	
Κωδικός εφαρμογής	K302-A2-ITS
Σχεδίαση	BC1-123
Τύπος λαμπτήρα	SON/CDO
Αριθμός λαμπτήρων	1 τεμάχιο/μονάδα

Λειτουργία και ηλεκτρικά συστήματα	
Τάση εισόδου	230 V
Συχνότητα εισόδου	50 Hz
Συντελεστής ισχύος στο 100% του φορτίου (ονομ.)	0,85
Απόδοση τάσης δικτύου (AC)	-8%--+6%
Ασφάλεια τάσης δικτύου (AC)	-10%--+10%
Ένταση ρεύματος εισόδου με διόρθωση PF	0.6 A
Ένταση ρεύματος εισόδου χωρίς διόρθωση PF	1.2 A
Συντελεστής ισχύος χωρίς αντιστάθμιση PF (ονομ.)	0.4

Απώλειες ισχύος (ονομ.)	
Απώλειες ισχύος (ονομ.)	13.7 W

Καλωδίωση	
Μήκος ταινίας καλωδίου	6.0 mm
Διατομή καλωδίου επαφής μπάλαστ	2.5 mm ²
Τύπος βύσματος	Screw

Χαρακτηριστικά συστήματος	
Ονομαστική ισχύς μπαλάστ-λαμπτήρα	100 W
Συνιστώμενος αναφλεκτήρας	for SON/CDO/CDM lamps ignitor SKD 578 (913700655366) or series digital SUD40 (913700193591) only CDM

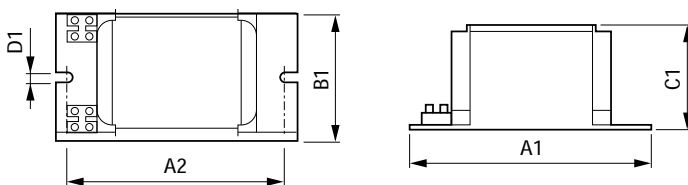
Θερμοκρασία	
Θερμοκρασία αποθήκευσης (μέγ.)	130 °C

HID-Basic BSN/BMH MK4 για ημιπαράλληλη συνδεσμολογία SON/CDO/CDM/MH/HP

Θερμοκρασία αποθήκευσης (ελάχ.)	-30 °C
T-περιέλιξη (μέγ.)	140 °C
Κανονικές συνθήκες Delta-T	60 °C
Έγκριση και εφαρμογή	
Ενεργή προστασία θερμοκρασίας	Yes
Διαπιστεύσεις	Σήμανση CE ENEC certificate
Στοιχεία προϊόντος	
Πλήρης κωδικός προϊόντος	871869674086600

Όνομα παραγγελίας προϊόντος	BSN 100 K302-A2-ITS 230V 50Hz
EAN/UPC	8718696740866
Κωδικός παραγγελίας	74086600
Τοπικός κωδικός	BSN100K302ITS
Αριθμητής - Ποσότητα ανά συσκευασία	1
Αριθμητής SAP - Πακέτα ανά εξωτερικό κουτί	6
Αρ. υλικού (12NC)	913700752326
Καθαρό βάρος (τεμάχιο)	1,400 kg

Σχεδιάγραμμα διαστάσεων



Product	A1	A2	B1	C1	D1
BSN 100 K302-A2-ITS 230V 50Hz	123 mm	98 mm	61 mm	52 mm	6,2 mm

BSN 100 K302-A2-ITS 230V 50Hz

