



HF-Essential II for TL5/TL-D

HF-E 236 TL-D II 220-240 50/60Hz

Κυρίως έξυπνο και αξιόπιστο; Το HF-Essential II είναι η πλέον οικονομική λύση για την αξιόπιστη λειτουργία λαμπτήρων φθορισμού. Είναι επίσης το ιδανικό βασικό προϊόν για χρήστες συστημάτων EM, οι οποίοι θέλουν να απολαμβάνουν τα πλεονεκτήματα που προσφέρουν τα ηλεκτρονικά μπάλαστ.; Το λειτουργικά οικονομικό και αξιόπιστο HF-Essential II ανήκει στην ενεργειακή κλάση A2, ενώ η στιβαρή του σχεδίαση καλύπτει όλα τα σχετικά διεθνή πρότυπα ασφαλείας και λειτουργίας.; Το HF-Essential II αποτελεί την ιδανική λύση για μια μεγάλη γκάμα εφαρμογών νέων κατασκευών και αντικαταστάσεων στον εμπορικό τομέα, συμπεριλαμβανομένων των εφαρμογών γενικής επιφανειακής τοποθέτησης και φωτισμού γραφείων, χώρων στάθμευσης, αποθηκών και άλλων εφαρμογών.; Το μπάλαστ έχει σχεδιαστεί κυρίως για εφαρμογή σε εσωτερικούς χώρους. Για υπαίθριες εφαρμογές, το φωτιστικό πρέπει να είναι τουλάχιστον Κατηγορίας I και πρέπει να είναι επαρκώς προστατευμένο από το νερό και τη σκόνη. Η εγκατάσταση πρέπει επίσης να διαθέτει προστασία από υπερτάσεις που προκαλούνται από κεραυνούς ή οποιαδήποτε άλλη απαραίτητη προστασία του ηλεκτρικού κυκλώματος επιβάλλεται σε τέτοιες τυπικές εγκαταστάσεις και εφαρμογές.

Δεδομένα Προϊόντων

Γενικές πληροφορίες		Συντελεστής αιχμής (ονομ.)	
Τύπος λαμπήρα	TL-D II	Συντελεστής ισχύος στο 100% του φορτίου (ονομ.)	0,97
Αριθμός λαμπτήρων	2 τεμάχιο/μονάδα	Χρόνος προθέρμανσης	1,4 s
Αρ. προϊόντων ανά MCB (16 A Τύπου B) (ονομ.)	16	Απόδοση τάσης δικτύου (AC)	220-240V
Αυτόματη επανεκκίνηση	Yes	Ασφάλεια τάσης δικτύου (AC)	184-276V
Λειτουργία και ηλεκτρικά συστήματα		Ένταση ρεύματος διαρροής γείωσης (μέγ.)	0,5 mA
Τάση εισόδου	220 to 240 V	Πλάτος έντασης ρεύματος εκκίνησης	0,37 ms
Συχνότητα εισόδου	50 έως 60 Hz	Συντελεστής μπάλαστ (ονομ.)	0,95
Συχνότητα λειτουργίας (ονομ.)	44,9 kHz	Απώλειες ισχύος (ονομ.)	8,4 W
		Μέγιστη ένταση ρεύματος εκκίνησης (μέγ.)	20 A

HF-Essential II for TL5/TL-D

Απόδοση με πλήρες φορτίο [%]	90,8 %
------------------------------	--------

Καλωδίωση

Ακροδέκτες εισόδου τύπου βύσματος	Insert
Χωρητικότητα κοινού καλωδίου εξόδου (μεγ.)	150 pF
Ακροδέκτες εξόδου τύπου βύσματος	Insert
Μήκος καλωδίου θερμής καλωδίωσης	0.75 m
Μήκος ταινίας καλωδίου	8.0-9.0 mm
Διπλό εξάρτημα κύριο/δευτερεύον	Possible, lamp wires 0.75m max. length [Master/Slave operation possible]
Διατομή ακροδέκτη εισόδου	0.50-1.50 mm ²
Διατομή ακροδέκτη εξόδου	0.50-1.50 mm ²
Χωρητικότητα καλωδίου (ψυχρής) εξόδου προς γη (μεγ.)	150 pF
Χωρητικότητα καλωδίου (θερμής) εξόδου προς γη (μεγ.)	150 pF

Χαρακτηριστικά συστήματος

Όνομαστική ισχύς μπαλάστ-λαμπτήρα	36 W
Ισχύς λαμπτήρα TL-D	30.07/29.95 W

Θερμοκρασία

Θερμοκρασία περιβάλλοντος (μέγ.)	50 °C
Θερμοκρασία περιβάλλοντος (ελάχ.)	-10 °C
Θερμοκρασία περιβάλλοντος (ελάχ.)	-10 °C
Θερμοκρασία αποθήκευσης (μέγ.)	50 °C
Θερμοκρασία αποθήκευσης (ελάχ.)	-20 °C
Διάρκεια ζωής θερμ. περιβλήματος (ονομ.)	80 °C
Διάρκεια ζωής θερμ. περιβλήματος (ονομ.)	80 °C
Μέγιστη θερμ. περιβλήματος σε λειτουργία (μέγ.)	80 °C

Μηχανικά εξαρτήματα και περιβλημα

Περιβλημα	L 211x40x28.7
-----------	---------------

Λειτουργία έκτακτης ανάγκης

Όνομαστική φωτεινή ένταση μετά από 60 δευτερόλεπτα	100% of EBLF
Κανονική τάση λειτουργίας (DC)	220-240 V
Εγγυημένη λειτουργία με μπαταρία	176-275 V
Τάση μπαταρίας για εγγυημένη εκκίνηση	186-275 V
Συντελεστής φωτεινότητας του μπαλάστ ασφαλείας (ονομ.)	100 %
Όνομαστική ένταση φωτός μετά από 5 δευτερόλεπτα	50% of EBLF

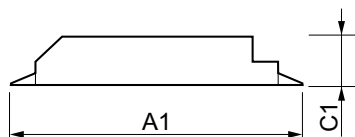
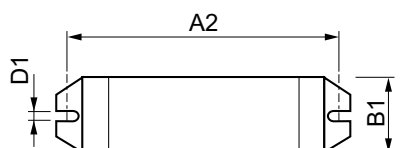
Έγκριση και εφαρμογή

Δείκτης ενεργειακής απόδοσης	A2
Κλάση IP	IP 20 [Ingress Protection 20]
EMI 9 kHz ... 30 MHz	EN55015
Πρότυπο κραδασμών	IEC60068-2-6_2007-Fc
Bumps Standard	IEC 60068-2-29 Eb
Διαπιστεύσεις	Σήμανση CE CB Certificate KEMA Keur certificate RoHS Compliant
Βόμβος και επίπεδο θορύβου	< 30 dB(A)

Στοιχεία προϊόντος

Πλήρης κωδικός προϊόντος	871829177058900
Όνομα παραγωγέας προϊόντος	HF-E II 236 TL-D 220-240V 50/60Hz
EAN/UPC	8718291770589
Κωδικός παραγωγέας	77058900
Τοπικός κωδικός	HFE236/TLDII
Αριθμητής - Ποσότητα ανά συσκευασία	1
Αριθμητής SAP - Πακέτα ανά εξωτερικό κουτί	20
Αρ. υλικού (12NC)	913713041166
Καθαρό βάρος ανηγράφου (τεμάχιο)	0,155 kg

Σχεδιάγραμμα διαστάσεων



HF-E II 236 TL-D 220-240V 50/60Hz

Product	D1	C1	A1	A2	B1
HF-E II 236 TL-D 220-240V 50/60Hz	4,2 mm	28,7 mm	211,0 mm	198,0 mm	39,6 mm

HF-Essential II for TL5/TL-D

