

# PHILIPS

## Lighting



# HF-Selectalume II for TL5 lamps

## HF-S 214-35 TL5 II 220-240V 50/60Hz

Το μπάλαστ HF-Selectalume II TL5 είναι η πιο οικονομική, αξιόπιστη και εξαιρετική λύση για λαμπτήρες φθορισμού. Αποτελούν μέρος ενός συστήματος φωτισμού ενεργειακής απόδοσης που μπορεί να βοηθήσει εσάς και τους πελάτες σας να συμμορφώνεστε με οποιονδήποτε απαιτούμενο διεθνή ή τοπικό κώδικα ρύθμισης ενεργειακών θεμάτων. Τα μπάλαστ HF-Selectalume II TL5 είναι η ιδανική επιλογή για ευρύ φάσμα εφαρμογών νέων κατασκευών και αντικαταστάσεων στον εμπορικό τομέα, συμπεριλαμβανόμενων των γενικών εφαρμογών τοποθέτησης σε επιφάνεια ή φωτισμού γραφείων, χώρων στάθμευσης, αποθηκών, των εφαρμογών με αδιάβροχα φωτιστικά και άλλων εφαρμογών. Το μπάλαστ έχει σχεδιαστεί κυρίως για εφαρμογή σε εσωτερικούς χώρους. Για υπαίθριες εφαρμογές, το φωτιστικό πρέπει να είναι τουλάχιστον Κατηγορίας I και πρέπει να είναι επαρκώς προστατευμένο από το νερό και τη σκόνη. Η εγκατάσταση πρέπει επίσης να διαθέτει προστασία από υπερτάσεις που προκαλούνται από κεραυνούς ή οποιαδήποτε άλλη απαραίτητη προστασία του ηλεκτρικού κυκλώματος επιβάλλεται σε τέτοιες τυπικές εγκαταστάσεις και εφαρμογές.

### Δεδομένα Προϊόντων

Γενικές πληροφορίες		Συχνότητα λειτουργίας (ονομ.)	
Κωδικός εφαρμογής	HE II	Συντελεστής αχμής (ονομ.)	1,7
Έκδοση τύπου	-	Συντελεστής ισχύος στο 100% του φορτίου (ονομ.)	0,99
Τύπος λαμπτήρα	TL5	Χρόνος προθέρμανσης	0,5 s
Αριθμός λαμπτήρων	2 τεμάχιο/μονάδα	Απόδοση τάσης δικτύου (AC)	202-254V-8%~+6%
Αρ. προϊόντων ανά MCB (16 A Τύπου B) (ονομ.)	28	Ασφάλεια τάσης δικτύου (AC)	198-264V-10%~+10%
Αυτόματη επανεκκίνηση	Yes	Ένταση ρεύματος διαρροής γείωσης (μέγ.)	0,5 mA
Λειτουργία και ηλεκτρικά συστήματα		Πλάτος έντασης ρεύματος εκκίνησης	0,25 ms
Τάση εισόδου	220 to 240 V	Συντελεστής μπάλαστ (ονομ.)	1
Συχνότητα εισόδου	50 έως 60 Hz	Απώλειες ισχύος (ονομ.)	2.0-5.5 W
		Μέγιστη ένταση ρεύματος εκκίνησης (μέγ.)	24 A

## HF-Selectalume II for TL5 lamps

Απόδοση με πλήρες φορτίο [%]	93,3 %
------------------------------	--------

### Καλωδίωση

Ακροδέκτες εισόδου τύπου βύσματος	WAGO 744 connector
Χωρητικότητα κοινού καλωδίου εξόδου (μεγ.)	200 pF
Ακροδέκτες εξόδου τύπου βύσματος	WAGO 744 connector [ Suitable for manual wiring]
Μήκος καλωδίου θερμής καλωδίωσης	0,75 m
Μήκος ταινίας καλωδίου	8,0-9,0 mm
Διπλό εξάρτημα κύριο/δευτερεύον	Possible, lamp wires 2m max. length [ Master/Slave operation possible]
Διατομή ακροδέκτη εισόδου	0.50-1.00 mm <sup>2</sup>
Διατομή ακροδέκτη εξόδου	0.50-1.00 mm <sup>2</sup>
Χωρητικότητα καλωδίου (ψυχρής) εξόδου προς γη (μεγ.)	200 pF
Χωρητικότητα καλωδίου (θερμής) εξόδου προς γη (μεγ.)	200 pF

### Χαρακτηριστικά συστήματος

Ονομαστική ισχύς μπαλάστ-λαμπτήρα	14-35 W
Ονομαστική ισχύς λαμπτήρα TL5 HE	14/35 W
Ισχύς συστήματος με TL5 HE	30.5/76.5 W
Ισχύς λαμπτήρα TL5 HE	28.5/71.0 W
Απώλεια ισχύος στο TL5 HE	2.0/5.5 W

### Θερμοκρασία

Θερμοκρασία περιβάλλοντος (μέγ.)	55 °C
Θερμοκρασία περιβάλλοντος (ελάχ.)	-20 °C
Θερμοκρασία αποθήκευσης (μέγ.)	50 °C
Θερμοκρασία αποθήκευσης (ελάχ.)	-40 °C
Διάρκεια ζωής θερμ. περιβλήματος (ονομ.)	75 °C
Μέγιστη θερμ. περιβλήματος σε λειτουργία (μέγ.)	75 °C

### Μηχανικά εξαρτήματα και περιβλήμα

Περιβλήμα	L360x30x22
-----------	------------

### Λειτουργία έκτακτης ανάγκης

Ονομαστική φωτεινή ένταση μετά από 60 δευτερόλεπτα	100% of EBLF
Κανονική τάση λειτουργίας (DC)	220-240 V
Εγγυημένη λειτουργία με μπαταρία	176-275 V
Τάση μπαταρίας για εγγυημένη εκκίνηση	186-275 V
Συντελεστής φωτεινότητας του μπάλαστ ασφαλείας (ονομ.)	100 %
Ονομαστική ένταση φωτός μετά από 5 δευτερόλεπτα	50% of EBLF

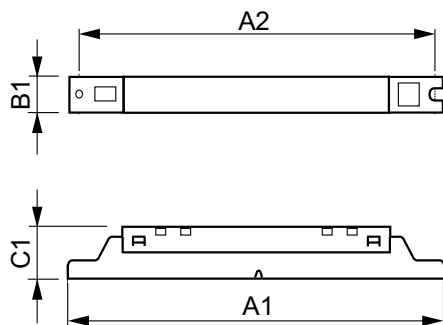
### Έγκριση και εφαρμογή

Δείκτης ενεργειακής απόδοσης	A2 BAT
Κλάση IP	IP 20 [ Ingress Protection 20]
EMI 9 kHz ... 30 MHz	EN55015
Πρότυπο κραδασμών	IEC68-2-6 F c
Bumps Standard	IEC 68-2-29 Eb
Διαπιστεύσεις	Σήμανση CE ENEC certificate CCC certificate C-Tick certificate TISI marking SIRIM approval CCC certificate
Βόμβος και επίπεδο θορύβου	30 dB(A)

### Στοιχεία προϊόντος

Πλήρης κωδικός προϊόντος	871829175844000
Όνομα παραγωγέας προϊόντος	HF-S 2 14-35 TL5 HE II 220-240V
EAN/UPC	8718291758440
Κωδικός παραγωγέας	75844000
Αριθμητής - Ποσότητα ανά συσκευασία	1
Αριθμητής SAP - Πακέτα ανά εξωτερικό κουτί	12
Αρ. υλικού (12NC)	913713042166
Καθαρό βάρος (πεμάχιο)	0,245 kg

### Σχεδιάγραμμα διαστάσεων



HF-S 2 14-35 TL5 HE II 220-240V

Product	D1	C1	A1	A2	B1
HF-S 2 14-35 TL5 HE II 220-240V	4,2 mm	22,0 mm	360,0 mm	350,0 mm	30,0 mm

## HF-Selectalume II for TL5 lamps

