

# PHILIPS

## Lighting



# MASTER MHN-FC

## MASTER MHN-FC 1000W/740 230V XW

Λαμπτήρες αλογονιδίων μετάλλων χαλαζία μικρού μεγέθους, με διπλή σύλληψη

### Προειδοποίηση & ασφάλεια

- Να χρησιμοποιείται αποκλειστικά σε πλήρως κλειστά φωτιστικά, ακόμα και κατά τη διάρκεια των δοκιμών (IEC61167, IEC 62035, IEC60598)
- Το φωτιστικό πρέπει να έχει τη δυνατότητα συγκράτησης πολύ θερμών τμημάτων του λαμπτήρα σε περίπτωση θραύσης του
- Ένας λαμπτήρας που σπάει είναι εξαιρετικά απίθανο να έχει επίδραση στην υγεία σας. Εάν σπάσει ένας λαμπτήρας, αερίστε τον χώρο για 30 λεπτά και αφαιρέστε τα σπασμένα κομμάτια, κατά προτίμηση με γάντια. Τοποθετήστε τα σε μια πλαστική σακούλα, κλείστε τη καλά και αποθέστε τη στα προς ανακύκλωση απορρίμματα της περιοχής σας. Μην χρησιμοποιείτε ηλεκτρική σκούπα.

### δεδομένα Προϊόντων

Γενικές πληροφορίες	
Λυχνιολαβή	DOUBLEENDED [ Double Ended]
Θέση λειτουργίας	P5 [ Parallel +/-5D or Horizontal(HOR)]
Διάρκεια ζωής στο 5% αστοχίας (ονομ.)	7000 h
Διάρκεια ζωής στο 10% αστοχίας (ονομ.)	8000 h
Διάρκεια ζωής στο 20% αστοχίας (ονομ.)	9500 h
Διάρκεια ζωής στο 50% αστοχίας (ονομ.)	12000 h
Τεχνικός φωτισμός	
Κωδικός χρώματος	740 [ CCT με 4000K]
Φωτεινή ροή (ονομαστική) (ελάχ.)	88000 lm
Φωτεινή ροή (ονομαστική) (ονομ.)	93000 lm
Ανάθεση χρωμάτων	Λευκό (WH)
Επίπεδο φωτεινότητας στις 1000 ώρες (ελάχ.)	90 %
Επίπεδο φωτεινότητας στις 10000 ώρες (ελάχ.)	70 %
Επίπεδο φωτεινότητας στις 2000 ώρες (ελάχ.)	85 %
Επίπεδο φωτεινότητας στις 5000 ώρες (ελάχ.)	75 %
Συντεταγμένη χρωματικότητα X (ονομ.)	374
Συντεταγμένη χρωματικότητα Y (ονομ.)	366

Σχετική θερμοκρασία χρώματος (ονομ.)	4100 K
Απόδοση φωτεινότητας (ονομαστική) (ονομ.)	91 lm/W
Δείκτης χρωματικής απόδοσης (ελάχ.)	62
Δείκτης χρωματικής απόδοσης (ονομ.)	65

### Λειτουργία και ηλεκτρικά συστήματα

Τάση τροφοδοσίας λαμπτήρα	230 V [ 230]
Power (Rated) (Nom)	1040,0 W
Ένταση ρεύματος έναυσης λαμπτήρα (μέγ.)	12,5 A
Ένταση ρεύματος λαμπτήρα (EM) (ονομ.)	8,9 A
Τάση τροφοδοσίας εκκίνησης (ελάχ.)	198 V
Τάση (μέγ.)	145 V
Τάση (ελάχ.)	115 V
Τάση (ονομ.)	130 V

### Συστήματα ελέγχου και ρύθμιση της έντασης

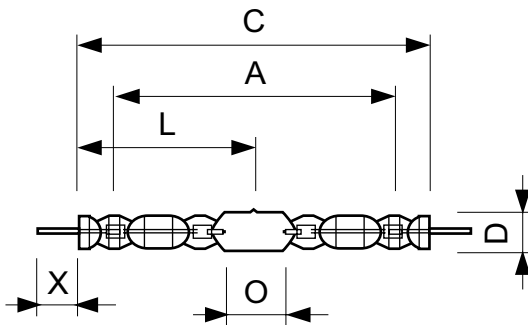
Δυνατότητα ρύθμισης της έντασης φωτισμού	Όχι
--	-----

## MASTER MHN-FC

Μηχανικά εξαρτήματα και περίβλημα	
Φινίρισμα λαμπτήρα	Διαφανής (CL)
Πληροφορίες λυχνιολαβής	καλώδιο (C)
Έγκριση και εφαρμογή	
Περιεκτικότητα υδραργύρου (Hg) (ονομ.)	85 mg
Κατανάλωση ενέργειας kWh/1000 ώρες	1144 kWh
Υπεριώδης ακτινοβολία	
Pet (Niosh) (ονομ.)	0,049 h.klx
Συντελεστής ζημιάς D/fc (ονομ.)	3,4
Ειδική απ. εκπεμπόμενης ισχύος	235 mW/klm
Απαιτήσεις σχεδιασμού φωτιστικού	
Θερμοκρασία λαμπτήρα (μέγ.)	950 °C

Θερμοκρασία βάσης (μέγ.)	350 °C
Στοιχεία προϊόντος	
Πλήρης κωδικός προϊόντος	871150021424900
Όνομα παραγωγέας προϊόντος	MASTER MHN-FC 1000W/740 230V XW
EAN/UPC	8718291548256
Κωδικός παραγωγέας	21424900
Τοπικός κωδικός	MHNFC1KW2/740X
Αριθμητής - Ποσότητα ανά συσκευασία	1
Αριθμητής SAP - Πακέτα ανά εξωτερικό κουτί	1
Αρ. υλικού (12NC)	928075705130
Καθαρό βάρος (τεμάχιο)	140,000 g
Κωδικός ILCOS	MD-1000/40/2B-H-XW

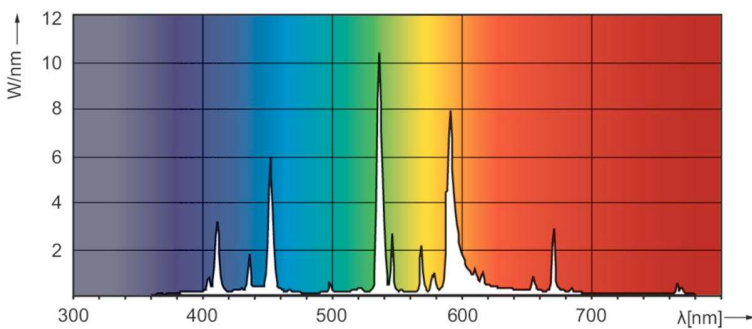
### Σχεδιάγραμμα διαστάσεων



MHN-FC 1000W/740 230V XW

Product	D (max)	D	O	X	L	A	C (max)
MASTER MHN-FC 1000W/740 230V XW	33 mm	25,5 mm	42,5 mm	58 mm	144 mm	226 mm	290 mm

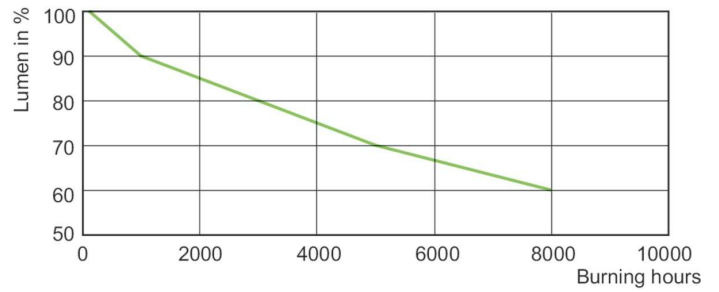
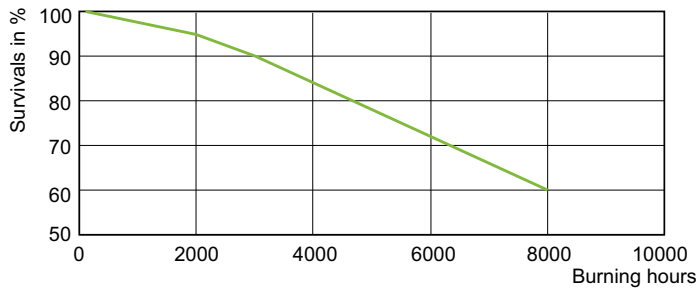
### Φωτομετρικά δεδομένα



LDPO\_MHN-FC\_1000W\_740-Spectral power distribution Colour

## MASTER MHN-FC

### Διάρκεια ζωής



LDLE\_MHN-FC\_1000W\_740\_750-Life expectancy diagram

LDLM\_MHN-FC\_1000W\_740\_750-Lumen maintenance diagram

