

# PHILIPS

## Lighting



## MHN-TD



### MHN-TD 150W/842 RX7s 1CT/12

Λαμπτήρας εκκένωσης μεταλλικών αλογονιδίων χαλαζία, διπλού άκρου

#### Προειδοποίηση & ασφάλεια

- Να χρησιμοποιείται αποκλειστικά σε πλήρως κλειστά φωτιστικά, ακόμα και κατά τη διάρκεια των δοκιμών (IEC61167, IEC 62035, IEC60598)
- Το φωτιστικό πρέπει να έχει τη δυνατότητα συγκράτησης πολύ θερμών τμημάτων του λαμπτήρα σε περίπτωση θραύσης του
- Το όργανο ελέγχου πρέπει να διαθέτει προστασία τέλους ζωής (IEC61167, IEC 62035)
- Ένας λαμπτήρας που σπάει είναι εξαιρετικά απίθανο να έχει επίδραση στην υγεία σας. Εάν σπάσει ένας λαμπτήρας, αερίστε τον χώρο για 30 λεπτά και αφαιρέστε τα σπασμένα κομμάτια, κατά προτίμηση με γάντια. Τοποθετήστε τα σε μια πλαστική σακούλα, κλείστε τη καλά και αποθέστε τη στα προς ανακύκλωση απορρίμματα της περιοχής σας. Μην χρησιμοποιείτε ηλεκτρική σκούπα.

#### δεδομένα Προϊόντων

##### Γενικές πληροφορίες

Λυχνιολαβή	RX7S [ RX7s]
Θέση λειτουργίας	P45 [ Parallel +/-45D or Horizontal(HOR)]
Διάρκεια ζωής στο 5% αστοχίας (ελάχ.)	4000 h
Διάρκεια ζωής στο 5% αστοχίας (ονομ.)	5000 h
Διάρκεια ζωής στο 20% αστοχίας (ελάχ.)	6500 h
Διάρκεια ζωής στο 20% αστοχίας (ονομ.)	8000 h
Διάρκεια ζωής στο 50% αστοχίας (ελάχ.)	8500 h
Διάρκεια ζωής στο 50% αστοχίας (ονομ.)	10500 h
HID κώδικα ANSI	M81/E
Υποσημειώσεις HID 1	Color characteristics may vary somewhat from one lamp type to another. Time should be allowed for the lamp to stabilize in color when it is turned on for the first time or if for any reason its operating position is changed. This may require several hours' operation, with more than one start. Lamp color and output may change temporarily if the lamp is subjected

to excess vibration or shock. Lamp color characteristics may change after long accumulate operating time.

**Υποσημειώσεις HID 2**  
Supply volts must be +/- 5% of rated ballast line volts for reactor type and +/- 10% for CWA or electronic ballasts.

**Αναφορά μέτρησης φωτεινής ροής**  
Sphere

##### Τεχνικός φωτισμός

Κωδικός χρώματος	842 [ CCT με 4200K]
Φωτεινή ροή (ονομ.)	12500 lm
Φωτεινή ροή (ονομαστική) (ελάχ.)	11250 lm
Φωτεινή ροή (ονομαστική) (ονομ.)	12500 lm
Ανάθεση χρωμάτων	Ψυχρό λευκό (CW)
Επίπεδο φωτεινότητας στις 10000 ώρες (ελαχ.)	60 %
Επίπεδο φωτεινότητας στις 10000 ώρες (ελάχ.)	70 %
Επίπεδο φωτεινότητας στις 2000 ώρες (ελαχ.)	74 %
Επίπεδο φωτεινότητας στις 2000 ώρες (ελάχ.)	80 %

## MHN-TD

Επίπεδο φωτεινότητας στις 5000 ώρες (ελαχ.)	68 %
Επίπεδο φωτεινότητας στις 5000 ώρες (ελάχ.)	75 %
Συντεταγμένη χρωματικότητας X (ονομ.)	0,371
Συντεταγμένη χρωματικότητας Y (ονομ.)	0,366
Σχετική θερμοκρασία χρώματος (ονομ.)	4200 K
Απόδοση φωτεινότητας (ονομαστική) (ελάχ.)	73 lm/W
Απόδοση φωτεινότητας (ονομαστική) (ονομ.)	81 lm/W
Δείκτης χρωματικής απόδοσης (ονομ.)	81

### Λειτουργία και ηλεκτρικά συστήματα

Power (Rated) (Nom)	155,0 W
Ένταση ρεύματος έναυσης λαμπτήρα (μέγ.)	2,4 A
Ένταση ρεύματος λαμπτήρα (EM) (ονομ.)	1,8 A
Τάση τροφοδοσίας εκκίνησης (μεγ.)	198 V
Μέγιστη τάση εκκίνησης (μεγ.)	5000 V
Τάση τροφοδοσίας εκκίνησης (ελάχ.)	198 V
Μέγιστη τάση εκκίνησης (ελαχ.)	3500 V
Τάση (μέγ.)	108 V
Τάση (ελάχ.)	88 V
Τάση (ονομ.)	98 V

### Συστήματα ελέγχου και ρύθμιση της έντασης

Δυνατότητα ρύθμισης της έντασης φωτισμού	Όχι
--	-----

### Μηχανικά εξαρτήματα και περίβλημα

Φινίρισμα λαμπτήρα	Διαφανής (CL)
Πληροφορίες λυχνιολαβής	na [-]

Σχήμα λαμπτήρα	TD
----------------	----

### Έγκριση και εφαρμογή

Κατηγορία ενεργειακής απόδοσης	G
Περιεκτικότητα υδραργύρου (Hg) (μεγ.)	12,3 mg
Περιεκτικότητα υδραργύρου (Hg) (ονομ.)	12,3 mg
Κατανάλωση ενέργειας kWh/1000 ώρες	155 kWh
Αρ. εγγραφής EPREL	473320

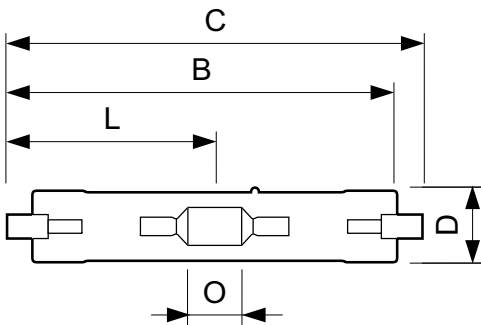
### Απαιτήσεις σχεδιασμού φωτιστικού

Θερμοκρασία λαμπτήρα (μέγ.)	650 °C
Θερμοκρασία βάσης (μέγ.)	280 °C

### Στοιχεία προϊόντος

Πλήρης κωδικός προϊόντος	871829121536300
Όνομα παραγωγέας προϊόντος	MHN-TD 150W/842 RX7s 1CT/12
EAN/UPC	8718291215363
Κωδικός παραγγελίας	21536300
Τοπικός κωδικός	928076505190
Αριθμητής - Ποσότητα ανά συσκευασία	1
Αριθμητής SAP - Πακέτα ανά εξωτερικό κουτί	12
Αρ. υλικού (12NC)	928076505190
Copy Net Weight (Piece)	0,028 kg
Κωδικός ILCOS	MD/UB-150/842-H-RX7s-25/135.4

### Σχεδιάγραμμα διαστάσεων

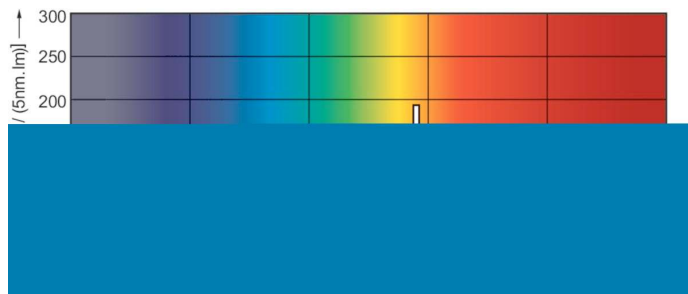
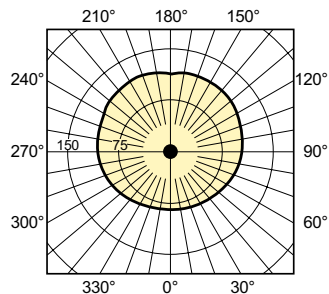
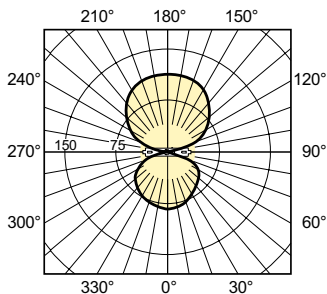


MHN-TD 150W/842 RX7s 1CT/12

Product	D (max)	D	O	C (max)
MHN-TD 150W/842 RX7s 1CT/12	23,0 mm	0,89 in	17,8 mm	135,4 mm

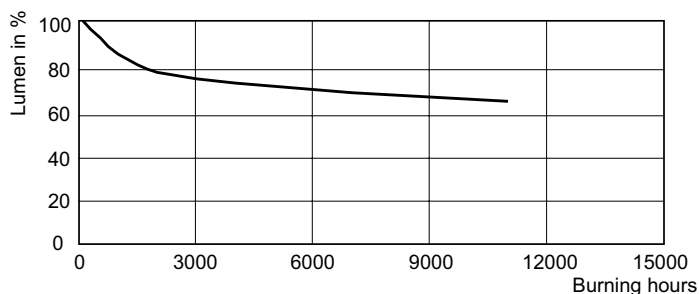
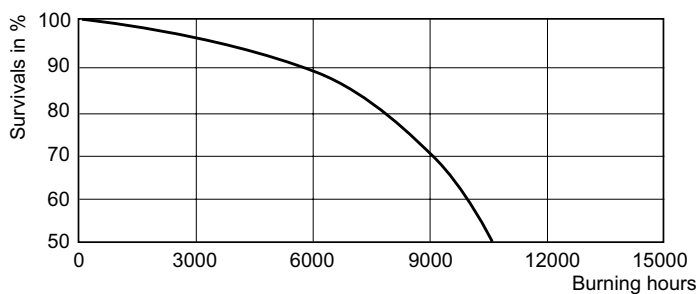
# MHN-TD

## Φωτομετρικά δεδομένα



LDLD\_MHN-TD-Light distribution diagram

## Διάρκεια ζωής



LDLE\_MHN-TD\_70W\_150W\_842-Life expectancy diagram

LDLM\_MHN-TD\_70W\_150W\_842-Lumen maintenance diagram

