

PHILIPS

Lighting



MASTERColour CDM-TC



MASTERColour CDM-TC 70W/830 G8.5 1CT/12

Σειρά, πολύ μικρών, λαμπτήρων εκκένωσης μονού άκρου υψηλής απόδοσης με σταθερό χρώμα κατά τη διάρκεια ζωής και καθαρό, έντονο φως

Προειδοποίηση & ασφάλεια

- Να χρησιμοποιείται αποκλειστικά σε πλήρως κλειστά φωτιστικά, ακόμα και κατά τη διάρκεια των δοκιμών (IEC61167, IEC 62035, IEC60598)
- Το φωτιστικό πρέπει να έχει τη δυνατότητα συγκράτησης πολύ θερμών τμημάτων του λαμπτήρα σε περίπτωση θραύσης του
- Το όργανο ελέγχου πρέπει να διαθέτει προστασία τέλους ζωής (IEC61167, IEC 62035)
- Να χρησιμοποιείται μόνο με ηλεκτρονικό όργανο ελέγχου. Οι λαμπτήρες 35W χρώματος 830 μπορούν να χρησιμοποιούν και ηλεκτρομαγνητικά όργανα λειτουργίας.
- Ένας λαμπτήρας που σπάει είναι εξαιρετικά απίθανο να έχει επίδραση στην υγεία σας. Εάν σπάσει ένας λαμπτήρας, αερίστε τον χώρο για 30 λεπτά και αφαιρέστε τα σπασμένα κομμάτια, κατά προτίμηση με γάντια. Τοποθετήστε τα σε μια πλαστική σακούλα, κλείστε τη καλά και αποθέστε τη στα προς ανακύκλωση απορρίμματα της περιοχής σας. Μην χρησιμοποιείτε ηλεκτρική σκούπα.

δεδομένα Προϊόντων

Γενικές πληροφορίες

Λυχνιολαβή	G8.5 [G8.5]
Θέση λειτουργίας	UNIVERSAL [Any or Universal (U)]
Διάρκεια ζωής στο 5% αστοχίας (ονομ.)	9000 h
Διάρκεια ζωής στο 10% αστοχίας (ονομ.)	8000 h
Διάρκεια ζωής στο 20% αστοχίας (ονομ.)	9000 h
Διάρκεια ζωής στο 50% αστοχίας (ονομ.)	12000 h
HID κώδικα ANSI	C139/E
Αναφορά μέτρησης φωτεινής ροής	Sphere

Τεχνικός φωτισμός

Κωδικός χρώματος	830 [CCT με 3000K]
Φωτεινή ροή (ονομ.)	6300 lm

Φωτεινή ροή (ονομαστική) (ονομ.)	6300 lm
Ανάθεση χρωμάτων	Θερμό λευκό (WW)
Επίπεδο φωτεινότητας στις 10000 ώρες (ελάχ.)	65 %
Επίπεδο φωτεινότητας στις 2000 ώρες (ελάχ.)	75 %
Επίπεδο φωτεινότητας στις 2000 ώρες (ελάχ.)	85 %
Επίπεδο φωτεινότητας στις 5000 ώρες (ελάχ.)	65 %
Επίπεδο φωτεινότητας στις 5000 ώρες (ελάχ.)	75 %
Συντεταγμένη χρωματικότητας X (ονομ.)	0,434
Συντεταγμένη χρωματικότητας Y (ονομ.)	0,398
Σχετική θερμοκρασία χρώματος (ονομ.)	3000 K
Απόδοση φωτεινότητας (ονομαστική) (ονομ.)	86 lm/W
Δείκτης χρωματικής απόδοσης (ονομ.)	83

MASTERColour CDM-TC

Λειτουργία και ηλεκτρικά συστήματα

Power (Rated) (Nom)	73,2 W
Ένταση ρεύματος έναυσης λαμπτήρα (μέγ.)	1,4 A
Τάση τροφοδοσίας εκκίνησης (μεγ.)	198 V
Μέγιστη τάση εκκίνησης (μεγ.)	5000 V
Τάση τροφοδοσίας εκκίνησης (ελάχ.)	198 V
Μέγιστη τάση εκκίνησης (ελάχ.)	3500 V
Χρόνος επανεκκίνησης (ελάχ.) (μεγ.)	15 min
Χρόνος εκκίνησης (μεγ.)	30 s
Τάση (μέγ.)	87 V
Τάση (ελάχ.)	78 V
Τάση (ονομ.)	83 V

Συστήματα ελέγχου και ρύθμιση της έντασης

Δυνατότητα ρύθμισης της έντασης φωτισμού	Όχι
Χρόνος έναυσης 90% (μέγ.)	3 min

Μηχανικά εξαρτήματα και περίβλημα

Φινίρισμα λαμπτήρα	Διαφανής (CL)
Υλικό λαμπτήρα	Χαλαζίας UV-Block
Σχήμα λαμπτήρα	T14 [T 14 mm]

Έγκριση και εφαρμογή

Κατηγορία ενεργειακής απόδοσης	G
Περιεκτικότητα υδραργύρου (Hg) (μεγ.)	4,6 mg
Περιεκτικότητα υδραργύρου (Hg) (ονομ.)	4,6 mg

Κατανάλωση ενέργειας kWh/1000 ώρες	74 kWh
Αρ. εγγραφής EPREL	473344

Υπεριώδης ακτινοβολία

Pet (Niosh) (ελάχ.)	8 h/500lx
Συντελεστής ζημιάς D/fc (μέγ.)	0,3

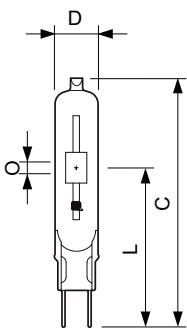
Απαιτήσεις σχεδιασμού φωτιστικού

Θερμοκρασία λαμπτήρα (μέγ.)	550 °C
Θερμοκρασία βάσης (μέγ.)	300 °C

Στοιχεία προϊόντος

Πλήρης κωδικός προϊόντος	871150020167615
Όνομα παραγωγέας προϊόντος	MASTERColour CDM-TC 70W/830 G8.5 1CT/12
EAN/UPC	8711500201676
Κωδικός παραγωγέας	20167615
Τοπικός κωδικός	CDM-TC70W
Αριθμητής - Ποσότητα ανά συσκευασία	1
Αριθμητής SAP - Πακέτα ανά εξωτερικό κουτί	12
Αρ. υλικού (12NC)	928086505131
Copy Net Weight (Piece)	0,010 kg
Κωδικός ILCOS	MT/UB-70/830-H-G8.5-17/85

Σχεδιάγραμμα διαστάσεων

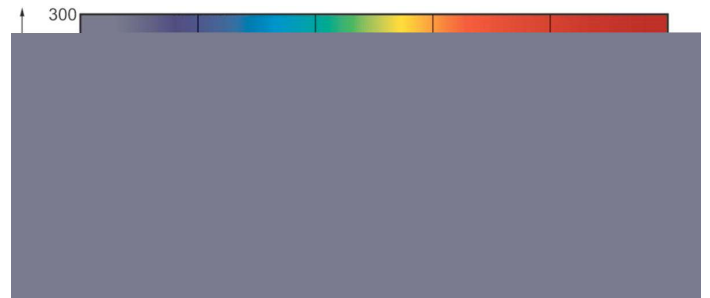
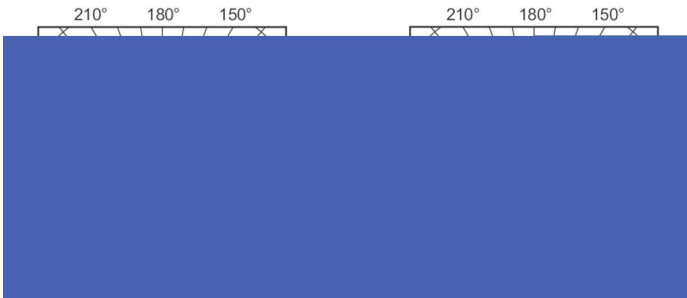


MASTERColour CDM-TC 70W/830 G8.5 1CT/12

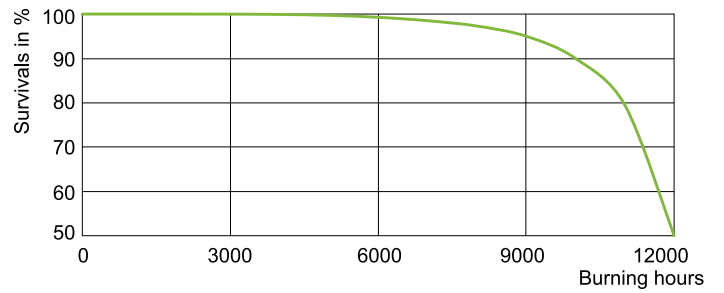
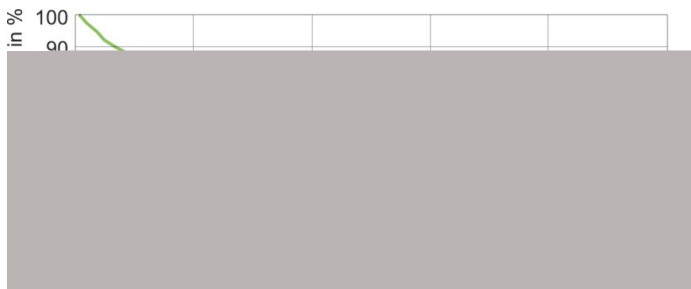
Product	D (max)	D	O	L (min)	L (max)	L	C (max)
MASTERColour CDM-TC 70W/830 G8.5 1CT/12	15 mm	0,5 in	7 mm	51 mm	53 mm	52 mm	85 mm

MASTERCcolour CDM-TC

Φωτομετρικά δεδομένα



Διάρκεια ζωής



LDLE_CDM-TC_0001-Life expectancy diagram

