

PHILIPS

Lighting



MASTER LEDtube InstantFit HF T5



Master LEDtube HF 1500mm UO 36W 830 T5

Ο λαμπτήρας Philips MASTER LEDtube InstantFit T5 ενσωματώνει πηγή φωτός LED στον παραδοσιακό τύπο σώματος ενός λαμπτήρα φθορισμού. Η μοναδική του σχεδίαση δημιουργεί ένα απόλυτα ομοιόμορφο οπτικό αποτέλεσμα, το οποίο δεν μπορεί να διακριθεί από τον παραδοσιακό λαμπτήρα φθορισμού. Το Philips MASTER LEDtube InstantFit T5 είναι η ιδανική λύση για πελάτες που έχουν υψηλότερες απαιτήσεις απόδοσης φωτισμού και θέλουν να μεγιστοποιήσουν την αξία κατά τη διάρκεια του κύκλου ζωής. Η μεγάλη εξοικονόμηση ενέργειας και η ακόμα μεγαλύτερη διάρκεια ζωής συνεπάγονται ελκυστικούς χρόνους απόσβεσης και οφέλη σε ό,τι αφορά το συνολικό κόστος ιδιοκτησίας.

Δεδομένα Προϊόντων

Γενικές πληροφορίες		LLMF στο τέλος της ονομαστικής διάρκειας ζωής (ονομ.)	
Λυχνιολαβή	G5 [G5]	70 %	
Συμβατότητα με την οδηγία RoHS της ΕΕ	Ναι		
Ονομαστική διάρκεια ζωής (ονομ.)	60000 h		
Κύκλος λειτουργίας	50000X		
	Sphere		
Τεχνικός φωτισμός		Λειτουργία και ηλεκτρικά συστήματα	
Κωδικός χρώματος	830 [CCT με 3000K]	Συχνότητα εισόδου	40000-75000 Hz
Γωνία δέσμης (ονομ.)	160 °	Power (Rated) (Nom)	36 W
Φωτεινή ροή (ονομ.)	5200 lm	Ένταση ρεύματος λαμπτήρα (μέγ.)	750 mA
Ανάθεση χρωμάτων	Λευκό (WH)	Ένταση ρεύματος λαμπτήρα (ελάχ.)	550 mA
Σχετική θερμοκρασία χρώματος (ονομ.)	3000 K	Χρόνος έναρξης (ονομ.)	0,5 s
Απόδοση φωτεινότητας (ονομαστική) (ονομ.)	144,00 lm/W	Χρόνος προθέρμανσης στο 60% του φωτός (ονομ.)	0,5 s
Συνάφεια χρωμάτων	<6	Συντελεστής ισχύος (ονομ.)	0,9
Δείκτης χρωματικής απόδοσης (ονομ.)	80	Τάση (ονομ.)	65-75 V
		Θερμοκρασία	
		Θερμοκρασία περιβάλλοντος (μέγ.)	45 °C
		Θερμοκρασία περιβάλλοντος (ελάχ.)	-20 °C
		Θερμοκρασία αποθήκευσης (μέγ.)	65 °C

MASTER LEDtube InstantFit HF T5

Θερμοκρασία αποθήκευσης (ελάχ.)	-40 °C
Μέγιστη θερμ. περιβλήματος λειτουργίας (ονομ.)	75 °C

Συστήματα ελέγχου και ρύθμιση της έντασης

Δυνατότητα ρύθμισης της έντασης φωτισμού	Όχι
--	-----

Μηχανικά εξαρτήματα και περίβλημα

Φινίρισμα λαμπτήρα	Ματ (FR)
Υλικό λαμπτήρα	Πλαστικό
Μήκος προϊόντος	1500 mm
Σχήμα λαμπτήρα	Σωλήνας, διπλού άκρου

Έγκριση και εφαρμογή

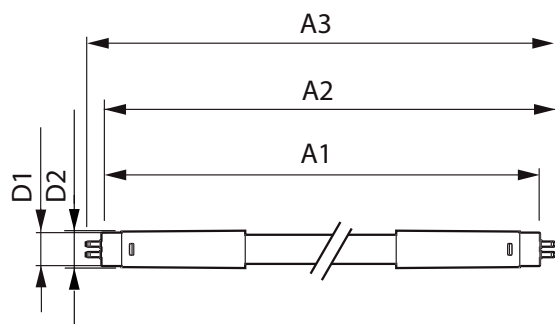
Energy Efficiency Class	E
Προϊόν εξοικονόμησης ενέργειας	Yes
Διαπιστεύσεις	RoHS compliance Σήμανση CE KEMA Keur certificate

Κατανάλωση ενέργειας kWh/1000 ώρες	36 kWh
	415181

Στοιχεία προϊόντος

Πλήρης κωδικός προϊόντος	871869670599500
Όνομα παραγωγέας προϊόντος	Master LEDtube HF 1500mm UO 36W 830 T5
EAN/UPC	8718696705995
Κωδικός παραγωγέας	70599500
Τοπικός κωδικός	MLDT5U36/1583HF
Αριθμητής - Ποσότητα ανά συσκευασία	1
Αριθμητής SAP - Πακέτα ανά εξωτερικό κουτί	10
Αρ. υλικού (12NC)	929001346102
Καθαρό βάρος (τεμάχιο)	0,170 kg

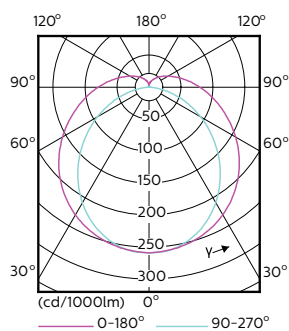
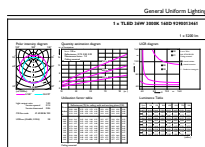
Σχεδιάγραμμα διαστάσεων



TLED 230V 37-80W 5600lm 160D 3000K G5 ND

Product	D1	D2	A1	A2	A3
Master LEDtube HF 1500mm UO 36W 830 T5	15,2 mm	21 mm	1447,8 mm	1454,9 mm	1462 mm

Φωτομετρικά δεδομένα

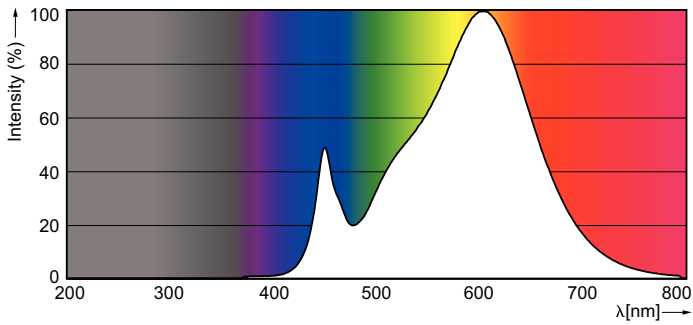


LEDtube 1500mm 36W G5 830 5200lm

LEDtube 1200mm 26W G5

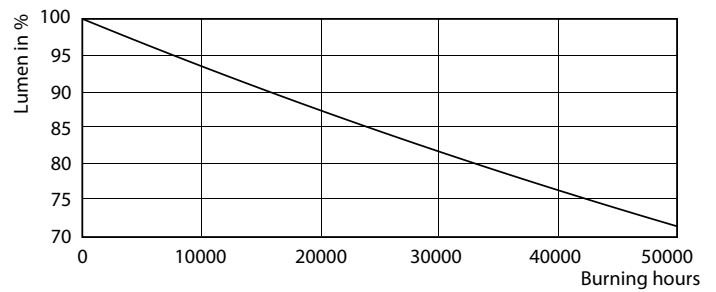
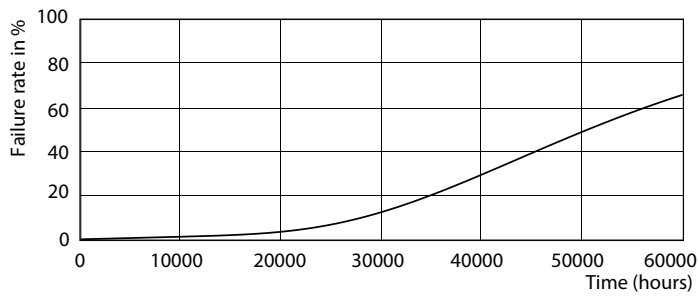
MASTER LEDtube InstantFit HF T5

Φωτομετρικά δεδομένα



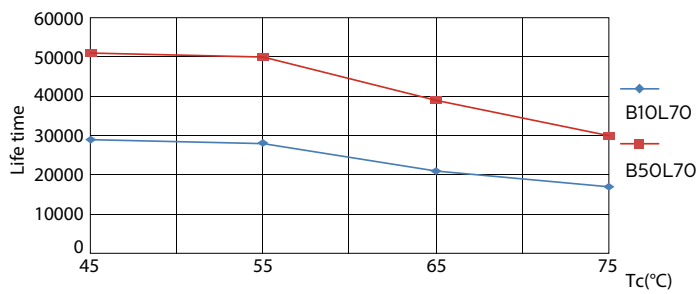
SDPO_MLEDGA_0039-Spectral Power distribution

Διάρκεια ζωής



LEDtube 1500mm 36W G5 5600lm

LEDtube 1500mm 36W G5 5600lm

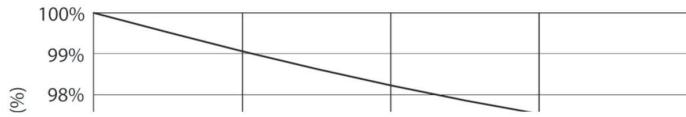


LEDtube 1500mm 36W G5 5600lm

LEDtube 1200mm 26W G5 3900lm

MASTER LEDtube InstantFit HF T5

Διάρκεια ζωής



LEDtube 1500mm 36W G5 5600lm

