



MASTER LEDtube InstantFit HF T5



Master LEDtube HF 1500mm UO 36W 865 T5

Ο λαμπτήρας Philips MASTER LEDtube InstantFit T5 ενσωματώνει πηγή φωτός LED στον παραδοσιακό τύπο σώματος ενός λαμπτήρα φθορισμού. Η μοναδική του σχεδίαση δημιουργεί ένα απόλυτα ομοιόμορφο οπτικό αποτέλεσμα, το οποίο δεν μπορεί να διακριθεί από τον παραδοσιακό λαμπτήρα φθορισμού. Το Philips MASTER LEDtube InstantFit T5 είναι η ιδανική λύση για πελάτες που έχουν υψηλότερες απαιτήσεις απόδοσης φωτισμού και θέλουν να μεγιστοποιήσουν την αξία κατά τη διάρκεια του κύκλου ζωής. Η μεγάλη εξοικονόμηση ενέργειας και η ακόμα μεγαλύτερη διάρκεια ζωής συνεπάγονται ελκυστικούς χρόνους απόσβεσης και οφέλη σε ό,τι αφορά το συνολικό κόστος ιδιοκτησίας.

Δεδομένα Προϊόντων

| Γενικές πληροφορίες | |
|---|---------------------|
| Λυχνιολαβή | G5 [G5] |
| Συμβατότητα με την οδηγία RoHS της ΕΕ | Ναι |
| Όνομαστική διάρκεια ζωής (ονομ.) | 60000 h |
| Κύκλος λειτουργίας | 50000X |
| | Sphere |
| Τεχνικός φωτισμός | |
| Κωδικός χρώματος | 865 [CCT με 6500K] |
| Γωνία δέσμης (ονομ.) | 160 ° |
| Φωτεινή ροή (ονομ.) | 5600 lm |
| Ανάθεση χρωμάτων | Ψυχρό φως ημέρας |
| Σχετική θερμοκρασία χρώματος (ονομ.) | 6500 K |
| Απόδοση φωτεινότητας (ονομαστική) (ονομ.) | 155,00 lm/W |
| Συνάφεια χρωμάτων | <6 |
| Δείκτης χρωματικής απόδοσης (ονομ.) | 80 |

| LLMF στο τέλος της ονομαστικής διάρκειας ζωής (ονομ.) | 70 % |
|---|----------------|
| Λειτουργία και ηλεκτρικά συστήματα | |
| Συχνότητα εισόδου | 40000-75000 Hz |
| Power (Rated) (Nom) | 36 W |
| Ένταση ρεύματος λαμπτήρα (μέγ.) | 750 mA |
| Ένταση ρεύματος λαμπτήρα (ελάχ.) | 550 mA |
| Χρόνος έναρξης (ονομ.) | 0,5 s |
| Χρόνος προθέρμανσης στο 60% του φωτός (ονομ.) | 0,5 s |
| Συντελεστής ισχύος (ονομ.) | 0,9 |
| Τάση (ονομ.) | 65-75 V |
| Θερμοκρασία | |
| Θερμοκρασία περιβάλλοντος (μέγ.) | 45 °C |
| Θερμοκρασία περιβάλλοντος (ελάχ.) | -20 °C |
| Θερμοκρασία αποθήκευσης (μέγ.) | 65 °C |

MASTER LEDtube InstantFit HF T5

| | |
|--|--------|
| Θερμοκρασία αποθήκευσης (ελάχ.) | -40 °C |
| Μέγιστη θερμ. περιβλήματος λειτουργίας (ονομ.) | 75 °C |

Συστήματα ελέγχου και ρύθμιση της έντασης

| | |
|--|-----|
| Δυνατότητα ρύθμισης της έντασης φωτισμού | Όχι |
|--|-----|

Μηχανικά εξαρτήματα και περίβλημα

| | |
|--------------------|-----------------------|
| Φινίρισμα λαμπτήρα | Ματ (FR) |
| Υλικό λαμπτήρα | Πλαστικό |
| Μήκος προϊόντος | 1500 mm |
| Σχήμα λαμπτήρα | Σωλήνας, διπλού άκρου |

Έγκριση και εφαρμογή

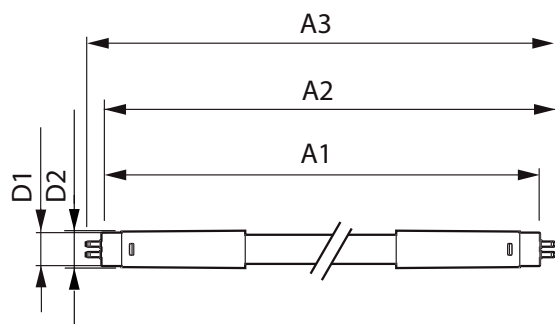
| | |
|--------------------------------|---|
| Energy Efficiency Class | D |
| Προϊόν εξοικονόμησης ενέργειας | Yes |
| Διαπιστεύσεις | RoHS compliance Σήμανση CE KEMA Keur certificate |

| | |
|------------------------------------|--------|
| Κατανάλωση ενέργειας kWh/1000 ώρες | 36 kWh |
| | 415183 |

Στοιχεία προϊόντος

| | |
|--|--|
| Πλήρης κωδικός προϊόντος | 871869670605300 |
| Όνομα παραγωγέας προϊόντος | Master LEDtube HF 1500mm UO 36W 865 T5 |
| EAN/UPC | 8718696706053 |
| Κωδικός παραγωγέας | 70605300 |
| Τοπικός κωδικός | MLDT5U36/1586HF |
| Αριθμητής - Ποσότητα ανά συσκευασία | 1 |
| Αριθμητής SAP - Πακέτα ανά εξωτερικό κουτί | 10 |
| Αρ. υλικού (12NC) | 929001346302 |
| Καθαρό βάρος (πεμάχιο) | 0,170 kg |

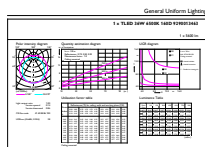
Σχεδιάγραμμα διαστάσεων



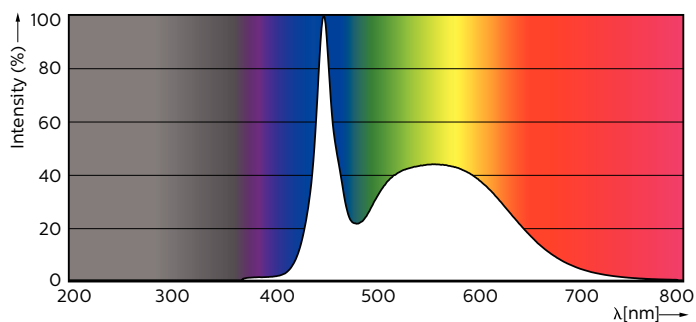
TLED 230V 37-80W 5600lm 160D 6500K G5 ND

| Product | D1 | D2 | A1 | A2 | A3 |
|--|---------|-------|-----------|-----------|---------|
| Master LEDtube HF 1500mm UO 36W 865 T5 | 15,2 mm | 21 mm | 1447,8 mm | 1454,9 mm | 1462 mm |

Φωτομετρικά δεδομένα



LEDtube 1500mm 36W G5 865 5600lm



LEDtube 1500mm 36W G5 865 5600lm

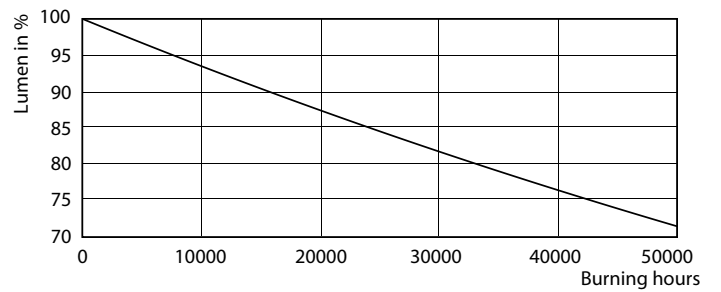
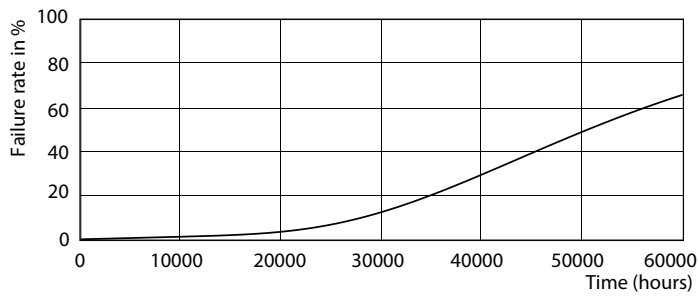
MASTER LEDtube InstantFit HF T5

Φωτομετρικά δεδομένα



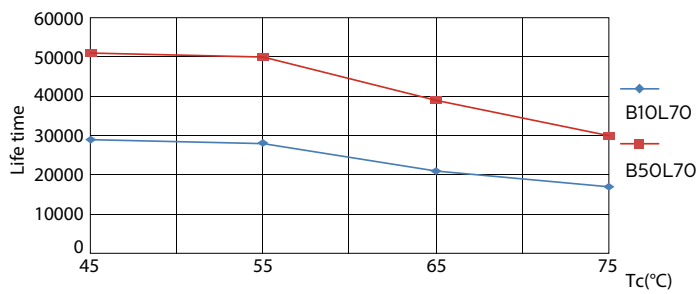
LEDtube 1200mm 26W G5

Διάρκεια ζωής



LEDtube 1500mm 36W G5 5600lm

LEDtube 1500mm 36W G5 5600lm

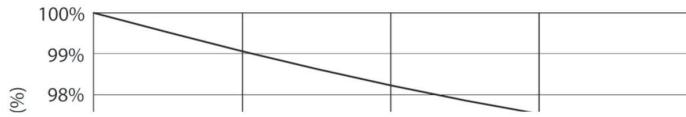


LEDtube 1500mm 36W G5 5600lm

LEDtube 1200mm 26W G5 3900lm

MASTER LEDtube InstantFit HF T5

Διάρκεια ζωής



LEDtube 1500mm 36W G5 5600lm

