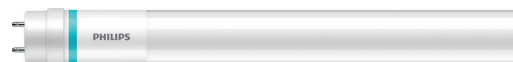


PHILIPS

Lighting



# MASTER Value LEDtube T8



## MASTER LEDtube VLE 1200mm HO 14W 840 T8

Μια λύση LED υψηλής απόδοσης, ο επαγγελματικός λαμπτήρας LED MASTER Value είναι ιδανικός για την αντικατάσταση λαμπτήρων φθορισμού T8 με χρήση μπάλαστ EM ή εγκατάσταση απευθείας στο δίκτυο. Αυτό το προϊόν παρέχει βέλτιστο συνδυασμό αξίας και απόδοσης – για χρήση σε όλες τις εφαρμογές γενικού φωτισμού, γραφείου, βιομηχανίας, καταστήματα και φιλοξενίας. Ο μοναδικός σχεδιασμός αυτού του φωτιστικού σωλήνα LED T8 προσφέρει ευρεία συμβατότητα, ασφάλεια και γρήγορη εγκατάσταση, καθώς και άμεση εξοικονόμηση ενέργειας.

### δεδομένα Προϊόντων

| Γενικές πληροφορίες                   |                                 |
|---------------------------------------|---------------------------------|
| Βάση-κάλυμμα                          | G13 [Medium Bi-Pin Fluorescent] |
| Ονομαστική διάρκεια ζωής              | 60.000 h                        |
| Κύκλος λειτουργίας                    | 200.000                         |
| Lighting Technology                   | LED                             |
| Αναφορά μέτρησης φωτεινής ροής        | Sphere                          |
| Σήμανση CE                            | Ναι                             |
| Συμβατότητα με την οδηγία RoHS της ΕΕ | Ναι                             |

| Τεχνικά χαρακτηριστικά φωτισμού                      |                    |
|--|--------------------|
| Κωδικός χρώματος                                     | 840 [CCT of 4000K] |
| Γωνία δέσμης (ονομ.)                                 | 190 μοίρα(ες)      |
| Φωτεινή ροή  | 2.100 lm           |
| Ανάθεση χρωμάτων                                     | Ψυχρό λευκό (CW)   |
| Συσχετισμένη θερμοκρασία χρώματος - CCT (ονομαστική) | 4000 K             |
| Απόδοση φωτεινότητας (ονομαστική) (ονομ.)            | 150 lm/W           |
| Συνάφεια χρωμάτων                                    | <6                 |

|   |      |
|---|------|
| Δείκτης χρωματικής απόδοσης (CRI)                     | 80   |
| LLMF στο τέλος της ονομαστικής διάρκειας ζωής (ονομ.) | 70 % |
| Τιμή τρεμοπαίγματος (PstLM)                           | 1    |
| Στροβοσκοπικό εφέ                                     | 0,4  |
| Photobiological safety according to EN 62471          | RG0  |

| Χαρακτηριστικά ηλεκτρικής λειτουργίας     |              |
|---|--------------|
| Line Frequency                            | 50 to 60 Hz  |
| Συχνότητα εισόδου                         | 50 έως 60 Hz |
| Κατανάλωση ενέργειας                      | 14 W         |
| Ένταση ρεύματος λαμπτήρα (μέγ.)           | 66 mA        |
| Ένταση ρεύματος λαμπτήρα (ελάχ.)          | 60 mA        |
| Χρόνος έναρξης (ονομ.)                    | 0,5 s        |
| Χρόνος προθέρμανσης στο 60% φωτισμού      | 0,5 s        |
| Συντελεστής ισχύος (Κλάσμα)               | 0,9          |
| Τάση (ονομ.)                              | 220-240 V    |
| LED alternative to fluorescent lamp power | 36 W         |
| Ρεύμα εκκίνησης στο δίκτυο                | 8            |

## MASTER Value LEDtube T8

|  |                 |
|--|-----------------|
| Μέγ. αρ. λαμπτήρων σε MCB τύπου B 10 A - Δίκτυο  | 90              |
| Μέγ. αρ. λαμπτήρων σε MCB τύπου B 10 A – μπάλαστ | 105             |
| EM χωρίς μικρό καπάκι.                           |                 |
| Μέγ. αρ. λαμπτήρων σε MCB τύπου B 10 A – μπάλαστ | 15              |
| EM με μικρό καπάκι.                              |                 |
| Μέγ. αρ. λαμπτήρων σε MCB τύπου B 16 A – Δίκτυο  | 150             |
| Μέγ. αρ. λαμπτήρων σε MCB τύπου B 16 A – μπάλαστ | 170             |
| EM χωρίς μικρό καπάκι.                           |                 |
| Μέγ. αρ. λαμπτήρων σε MCB τύπου B 16 A – μπάλαστ | 25              |
| EM με μικρό καπάκι.                              |                 |
| Συμβατότητα μπάλαστ                              | EM/Τάση δικτύου |

### Θερμοκρασία

|  |                   |
|--|-------------------|
| Εύρος θερμοκρασίας περιβάλλοντος               | -20 °C έως +45 °C |
| Μέγιστη θερμ. περιβλήματος λειτουργίας (ονομ.) | 60 °C             |

### Συστήματα ελέγχου και ρύθμιση της έντασης

|                    |     |
|--------------------|-----|
| Με ρύθμιση έντασης | Όχι |
|--------------------|-----|

### Μηχανικά εξαρτήματα και Περιβλήμα

|                    |          |
|--------------------|----------|
| Φινίρισμα λαμπτήρα | Ματ      |
| Υλικό λαμπτήρα     | Γυαλί    |
| Μήκος προϊόντος    | 1.200 mm |
| Σχήμα λαμπτήρα     | T8       |

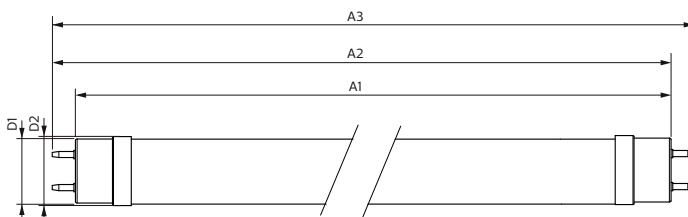
### Εγκριση και Εφαρμογή

|                                    |  |
|------------------------------------|--|
| Κλάση ενεργειακής απόδοσης         | D  |
| Προϊόν εξοικονόμησης ενέργειας     | Ναι  |
| Σημάνσεις εγκρίσεων                | Συμμόρφωση με την οδηγία RoHS<br>TUV Σήμανση CE Πιστοποιητικό<br>KEMA Keur |
| Κατανάλωση ενέργειας kWh/1000 ώρες | 14 kWh   |
| Αρ. εγγραφής EPREL                 | 1095866  |

### Στοιχεία προϊόντος

|  |  |
|--|--|
| Όνομα παραγωγέας προϊόντος                 | MAS LEDtube VLE 1200mm HO<br>14W 840 T8    |
| Πλήρες όνομα προϊόντος                     | MASTER LEDtube VLE 1200mm<br>HO 14W 840 T8 |
| Full EOC                                   | 871869964687500                            |
| Υπολογισμένη περιγραφή τοπικού κωδικού B2B | MLDTVH/14/1284                             |
| Κωδικός παραγγελίας                        | 64687500                                   |
| Αρ. υλικού (12NC)                          | 929002021502                               |
| Τοπικός κωδικός                            | MLDTVH/14/1284                             |
| Αριθμητής - Ποσότητα ανά συσκευασία        | 1  |
| EAN/UPC - Προϊόν/Θήκη                      | 8718699646875                              |
| Αριθμητής SAP - Πακέτα ανά εξωτερικό κουτί | 10   |
| EAN/UPC - Κιβώτιο                          | 8718699646882                              |

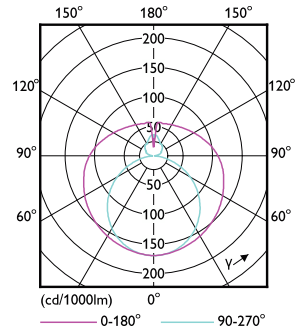
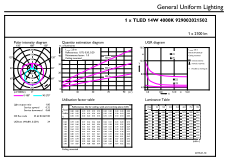
### Σχεδιάγραμμα διαστάσεων



| Product                                 | D1      | D2    | A1         | A2         | A3         |
|---|---------|-------|------------|------------|------------|
| MAS LEDtube VLE 1200mm HO<br>14W 840 T8 | 25,8 mm | 28 mm | 1.198,2 mm | 1.205,3 mm | 1.212,4 mm |

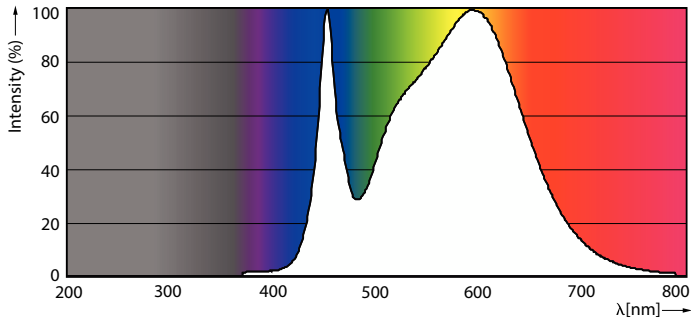
# MASTER Value LEDtube T8

## Φωτομετρικά δεδομένα



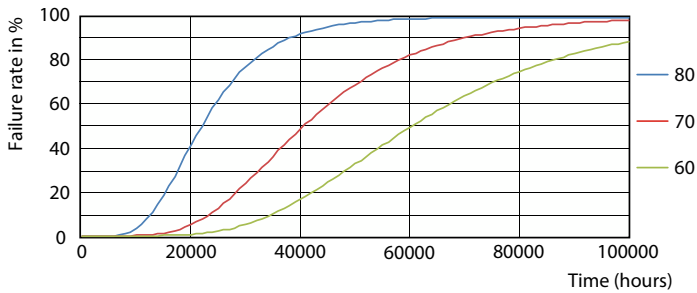
General uniform lighting - MAS LEDtube VLE 1200mm HO 14W 840 T8

Light Distribution Diagram - MAS LEDtube VLE 1200mm HO 14W 840 T8

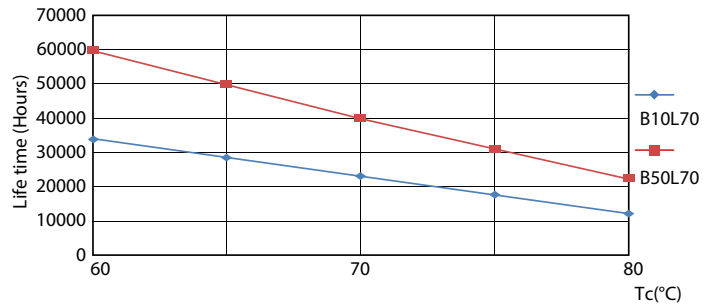


Spectral Power Distribution Colour - MAS LEDtube VLE 1200mm HO 14W 840 T8

## Διάρκεια ζωής



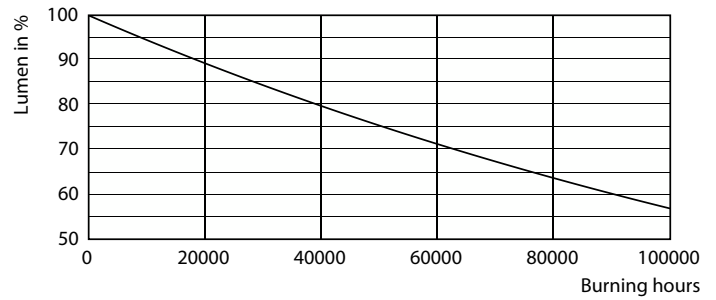
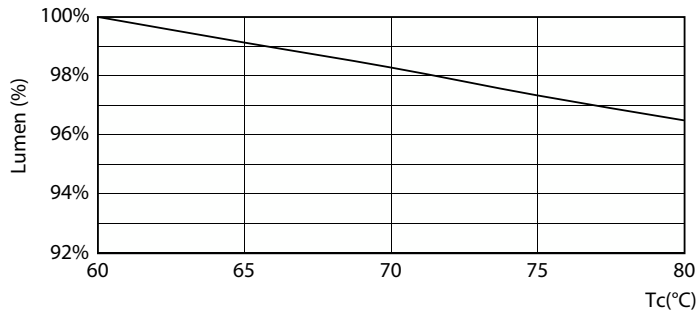
Life Expectancy Diagram - MAS LEDtube VLE 1200mm HO 14W 840 T8



Life Expectancy Diagram - MAS LEDtube VLE 1200mm HO 14W 840 T8

# MASTER Value LEDtube T8

## Διάρκεια ζωής



Lumen Maintenance Diagram - MAS LEDtube VLE 1200mm HO 14W 840 T8

Lumen Maintenance Diagram - MAS LEDtube VLE 1200mm HO 14W 840 T8



Life Expectancy Diagram - MAS LEDtube VLE 1200mm HO 14W 840 T8

