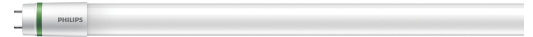


PHILIPS

Lighting



MASTER LEDtube T8 Ultra Efficient



MAS LEDtube 1200mm UE 11.9W 840 T8 EELA

Με τις τιμές της ενέργειας να αυξάνονται και την Πράσινη Συμφωνία 2 της ΕΕ να συνεχίζει να χρηματοδοτεί ενεργειακά αποδοτικές ανακαινίσεις κτηρίων, πολλοί εξετάζουν τρόπους για να κάνουν τον φωτισμό της εταιρείας τους πιο βιώσιμο. Το νέο Philips MASTER LEDtube Ultra Efficient T8 είναι μια πραγματική ανακάλυψη στον δρόμο για πιο βιώσιμο φωτισμό. Αντικαθιστά απευθείας τον υπάρχοντα σωλήνα φθορισμού ή τον σωλήνα LED και προσφέρει άμεσα μεγάλη μείωση του ενεργειακού κόστους καθώς και πολύ μεγαλύτερη διάρκεια ζωής!

Δεδομένα Προϊόντων

Γενικές πληροφορίες		Δείκτης χρωματικής απόδοσης (ονομ.)	
Λυχνιολαβή	G13 ROT (Rotating) [Medium Bi-Pin Fluorescent]	80	
Σήμανση CE	Ναι	LLMF στο τέλος της ονομαστικής διάρκειας ζωής (ονομ.)	70 %
Συμβατότητα με την οδηγία RoHS της ΕΕ	Ναι	Λειτουργία και ηλεκτρικά συστήματα	
Ονομαστική διάρκεια ζωής (ονομ.)	100000 h	Συχνότητα εισόδου	50 έως 60 Hz
Κύκλος λειτουργίας	200000X	Power (Rated) (Nom)	11,9 W
Αναφορά μέτρησης φωτεινής ροής	Sphere	Ένταση ρεύματος λαμπτήρα (μέγ.)	63 mA
Βαθμίδα	MASTER	Ένταση ρεύματος λαμπτήρα (ελάχ.)	48 mA
		Χρόνος έναρξης (ονομ.)	1 s
		Χρόνος προθέρμανσης στο 60% του φωτός (ονομ.)	1 s
		Συντελεστής ισχύος (ονομ.)	0.9
		Τάση (ονομ.)	220-240 V
Τεχνικός φωτισμός		Θερμοκρασία	
Κωδικός χρώματος	840 [CCT με 4000K]	Θερμοκρασία περιβάλλοντος (μέγ.)	45 °C
Γωνία δέσμης (ονομ.)	160 °	Θερμοκρασία περιβάλλοντος (ελάχ.)	-20 °C
Φωτεινή ροή (ονομ.)	2500 lm	T-Storage (Εύρος)	-40 °C έως +65 °C
Ανάθεση χρωμάτων	Ψυχρό λευκό (CW)		
Σχετική θερμοκρασία χρώματος (ονομ.)	4000 K		
Απόδοση φωτεινότητας (ονομαστική) (ονομ.)	210 lm/W		
Συνάφεια χρωμάτων	<6		

MASTER LEDtube T8 Ultra Efficient

Θερμοκρασία αποθήκευσης (μέγ.)	65 °C
Θερμοκρασία αποθήκευσης (ελάχ.)	-40 °C
Μέγιστη θερμ. περιβλήματος λειτουργίας (ονομ.)	40 °C

Συστήματα ελέγχου και ρύθμιση της έντασης

Δυνατότητα ρύθμισης της έντασης φωτισμού	Όχι
--	-----

Μηχανικά εξαρτήματα και περιβλήμα

Φινίρισμα λαμπτήρα	Ματ (FR)
Υλικό λαμπτήρα	Πλαστικό
Μήκος προϊόντος	1200 mm
Σχήμα λαμπτήρα	Σωλήνας, διπλού άκρου

Έγκριση και εφαρμογή

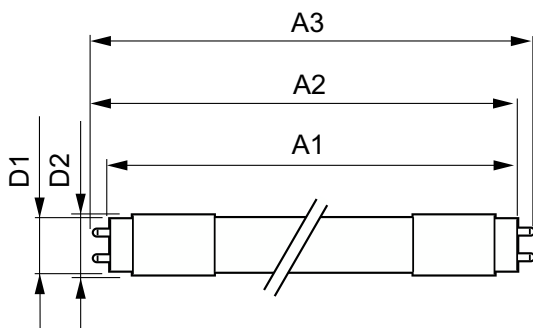
Κατηγορία ενεργειακής απόδοσης	A
Προϊόν εξοικονόμησης ενέργειας	Yes
Διαπιστεύσεις	RoHS compliance TUV Σήμανση CE KEMA Keur certificate

Κατανάλωση ενέργειας kWh/1000 ώρες	12 kWh
Αρ. εγγραφής EPREL	1013082

Στοιχεία προϊόντος

Πλήρης κωδικός προϊόντος	871951443166900
Όνομα παραγωγέας προϊόντος	MAS LEDtube 1200mm UE 11.9W 840 T8 EELA
EAN/UPC	8719514431669
Κωδικός παραγωγέας	43166900
Τοπικός κωδικός	MLTB12MM11.9W84
Αριθμητής - Ποσότητα ανά συσκευασία	1
Αριθμητής SAP - Πακέτα ανά εξωτερικό κουτί	10
Αρ. υλικού (12NC)	929003482202
Καθαρό βάρος ανηγράφου (τεμάχιο)	0.230 kg

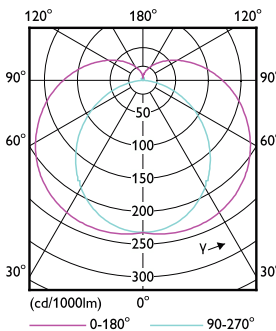
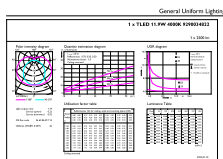
Σχεδιάγραμμα διαστάσεων



MAS LEDtube 1200mm UE 11.9W 840 T8 EELA

Product	D1	D2	A1	A2	A3
MAS LEDtube 1200mm UE 11.9W 840 T8 EELA	25,8 mm	28 mm	1198,2 mm	1205,3 mm	1212,4 mm

Φωτομετρικά δεδομένα

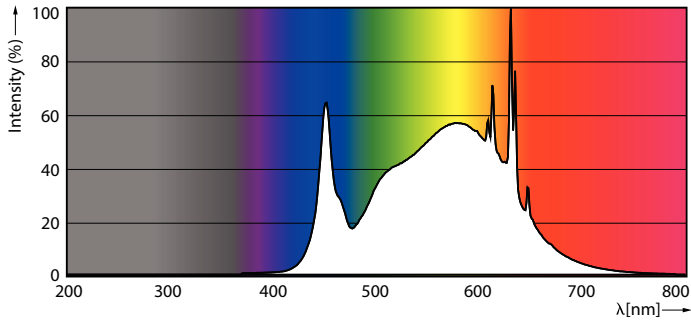


General uniform lighting

Light Distribution Diagram

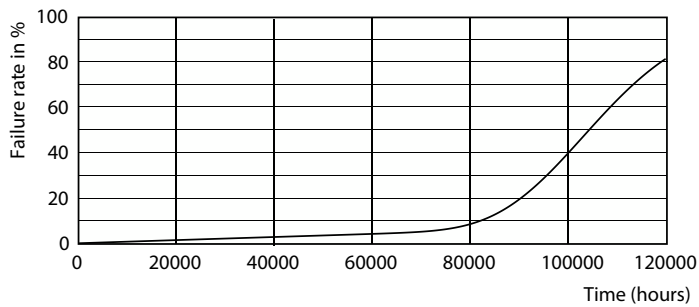
MASTER LEDtube T8 Ultra Efficient

Φωτομετρικά δεδομένα

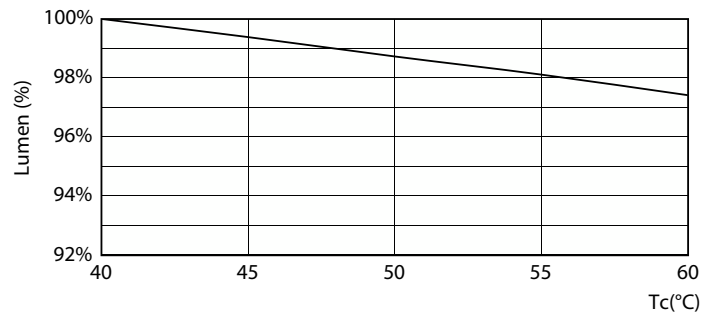


Spectral Power Distribution Colour

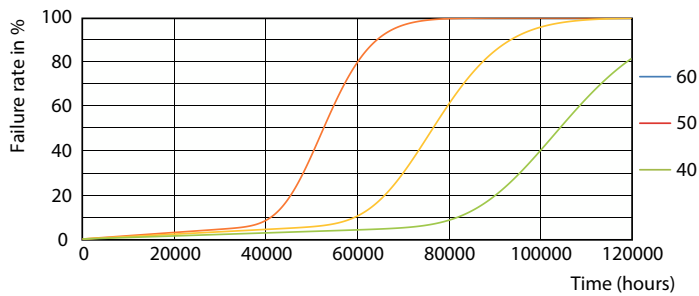
Διάρκεια ζωής



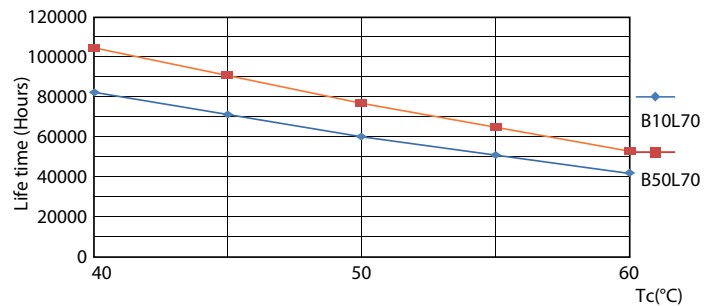
LEDtube 100K-LED



LEDtube MAS EU2 11,9W 100K LumenVsTc-LMP



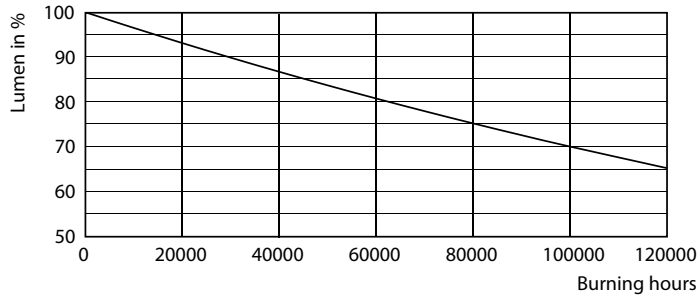
LEDtube 100K 4060 FailureRate-LED



LEDtube 100K 4060 LifetimeVsTc-LED

MASTER LEDtube T8 Ultra Efficient

Διάρκεια ζωής



LEDtube 100K-LMP

