



# MASTER LEDtube InstantFit HF



## MASTER LEDtube HF 1200mm HO 14W840 T8

Ο λαμπτήρας Philips MASTER LEDtube ενσωματώνει μια πηγή φωτός LED στην παραδοσιακή μορφή του λαμπτήρα φθορισμού. Το μοναδικό του ντιζάιν δημιουργεί ένα απόλυτα ομοιόμορφο οπτικό αποτέλεσμα, το οποίο δε διακρίνεται από τον παραδοσιακό λαμπτήρα φθορισμού. Αυτό το προϊόν είναι η ιδανική λύση αναβάθμισης λαμπτήρων σε εφαρμογές γενικού φωτισμού.

### Προειδοποίηση & ασφάλεια

· ΣΗΜΕΙΩΣΕΙΣ: Η συνολική εξοικονόμηση ενέργειας και κατανομή φωτός οποιασδήποτε εγκατάστασης χρησιμοποιεί αυτούς τους λαμπτήρες προσδιορίζεται από τη σχεδίαση της εγκατάστασης.

### Δεδομένα Προϊόντων

Γενικές πληροφορίες	
Λυχνιολαβή	G13 ROT (Rotating) [ Medium Bi-Pin Fluorescent]
Συμβατότητα με την οδηγία RoHS της ΕΕ	Ναι
Ονομαστική διάρκεια ζωής (ονομ.)	75000 h
Κύκλος λειτουργίας	50000X
Αναφορά μέτρησης φωτεινής ροής	Sphere
Βαθμίδα	MASTER
Τεχνικός φωτισμός	
Κωδικός χρώματος	840 [ CCT με 4000K]
Γωνία δέσμης (ονομ.)	160 °
Φωτεινή ροή (ονομ.)	2100 lm
Ανάθεση χρωμάτων	Ψυχρό λευκό (CW)
Σχετική θερμοκρασία χρώματος (ονομ.)	4000 K
Απόδοση φωτεινότητας (ονομαστική) (ονομ.)	150 lm/W

Συνάφεια χρωμάτων	<6
Δείκτης χρωματικής απόδοσης (ονομ.)	80
LLMF στο τέλος της ονομαστικής διάρκειας ζωής (ονομ.)	70 %
Λειτουργία και ηλεκτρικά συστήματα	
Συχνότητα εισόδου	20000-75000 Hz
Power (Rated) (Nom)	14 W
Ένταση ρεύματος λαμπτήρα (μέγ.)	750 mA
Ένταση ρεύματος λαμπτήρα (ελάχ.)	300 mA
Χρόνος έναρξης (ονομ.)	0,5 s
Χρόνος προθέρμανσης στο 60% του φωτός (ονομ.)	0.5 s
Συντελεστής ισχύος (ονομ.)	0.9
Τάση (ονομ.)	30-80 V

# MASTER LEDtube InstantFit HF

## Θερμοκρασία

Θερμοκρασία περιβάλλοντος (μέγ.)	45 °C
Θερμοκρασία περιβάλλοντος (ελάχ.)	-20 °C
Θερμοκρασία αποθήκευσης (μέγ.)	65 °C
Θερμοκρασία αποθήκευσης (ελάχ.)	-40 °C
Μέγιστη θερμ. περιβλήματος λειτουργίας (ονομ.)	55 °C

## Συστήματα ελέγχου και ρύθμιση της έντασης

Δυνατότητα ρύθμισης της έντασης φωτισμού	Ναι - Έλεγχος συμβατότητας μπάλαστ
--	------------------------------------

## Μηχανικά εξαρτήματα και περίβλημα

Φινίρισμα λαμπτήρα	Ματ (FR)
Υλικό λαμπτήρα	Πλαστικό
	1200 mm
Σχήμα λαμπτήρα	Σωλήνας, διπλού άκρου

## Έγκριση και εφαρμογή

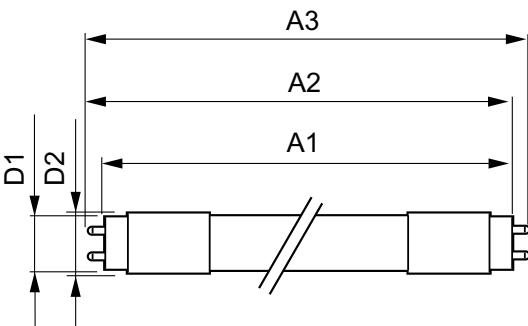
Κατηγορία ενεργειακής απόδοσης	D
Προϊόν εξοικονόμησης ενέργειας	Yes

Διαπιστεύσεις	TUV
Διαπιστεύσεις	RoHS compliance Σήμανση CE KEMA Keur certificate
Κατανάλωση ενέργειας kWh/1000 ώρες	14 kWh
Αρ. εγγραφής EPREL	1165509

## Στοιχεία προϊόντος

Πλήρης κωδικός προϊόντος	871951446684500
Όνομα παραγωγέας προϊόντος	MASTER LEDtube HF 1200mm HO 14W840 T8
EAN/UPC	8719514466845
Κωδικός παραγγελίας	46684500
Τοπικός κωδικός	MLDTH/14/1284HF
Αριθμητής - Ποσότητα ανά συσκευασία	1
Αριθμητής SAP - Πακέτα ανά εξωτερικό κουτί	20
Αρ. υλικού (12NC)	929003553502
Καθαρό βάρος αντιγράφου (τεμάχιο)	0,230 kg

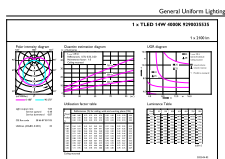
## Σχεδιάγραμμα διαστάσεων



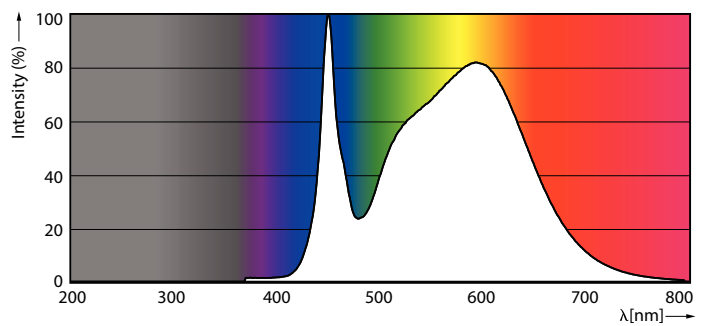
MASTER LEDtube HF 1200mm HO 14W840 T8

Product	D1	D2	A1	A2	A3
MASTER LEDtube HF 1200mm HO 14W840 T8	25,8 mm	28 mm	1198,2 mm	1205,3 mm	1212,4 mm

## Φωτομετρικά δεδομένα



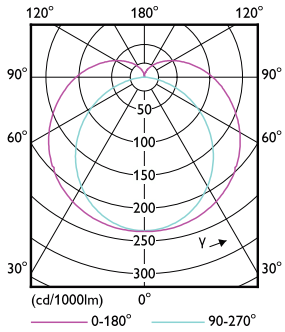
General uniform lighting



Spectral Power Distribution Colour

# MASTER LEDtube InstantFit HF

## Φωτομετρικά δεδομένα

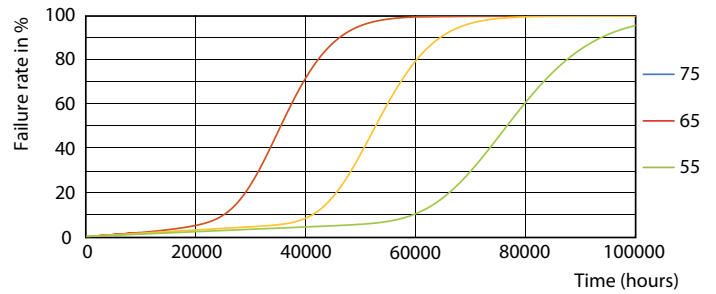


Light Distribution Diagram

## Διάρκεια ζωής



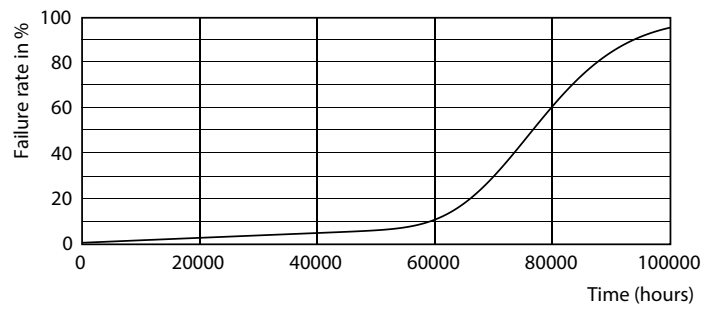
Lumen Maintenance Diagram



FailureRate



LumenVsTc



Life Expectancy Diagram

# MASTER LEDtube InstantFit HF

## Διάρκεια ζωής



LifetimeVsTc

