

PHILIPS

Lighting



MASTER LEDtube InstantFit HF



MASTER LEDtube HF 1500mm HO 20W840 T8

Ο λαμπτήρας Philips MASTER LEDtube ενσωματώνει μια πηγή φωτός LED στην παραδοσιακή μορφή του λαμπτήρα φθορισμού. Το μοναδικό του νιζάιν δημιουργεί ένα απόλυτα ομοιόμορφο οπτικό αποτέλεσμα, το οποίο δε διακρίνεται από τον παραδοσιακό λαμπτήρα φθορισμού. Αυτό το προϊόν είναι η ιδανική λύση αναβάθμισης λαμπτήρων σε εφαρμογές γενικού φωτισμού.

Προειδοποίηση & ασφάλεια

• ΣΗΜΕΙΩΣΕΙΣ: Η συνολική εξοικονόμηση ενέργειας και κατανομή φωτός οποιασδήποτε εγκατάστασης χρησιμοποιεί αυτούς τους λαμπτήρες προσδιορίζεται από τη σχεδίαση της εγκατάστασης.

Δεδομένα Προϊόντων

Γενικές πληροφορίες	
Λυχνιολαβή	G13 ROT (Rotating) [Medium Bi-Pin Fluorescent]
Σήμανση CE	Ναι
Συμβατότητα με την οδηγία RoHS της ΕΕ	Ναι
Ονομαστική διάρκεια ζωής (ονομ.)	75000 h
Κύκλος λειτουργίας	50000X
Αναφορά μέτρησης φωτεινής ροής	Sphere
Βαθμίδα	MASTER
Τεχνικός φωτισμός	
Κωδικός χρώματος	840 [CCT με 4000K]
Γωνία δέσμης (ονομ.)	160 °
Φωτεινή ροή (ονομ.)	3100 lm
Ανάθεση χρωμάτων	Ψυχρό λευκό (CW)
Σχετική θερμοκρασία χρώματος (ονομ.)	4000 K

Απόδοση φωτεινότητας (ονομαστική) (ονομ.)	155 lm/W
Συνάφεια χρωμάτων	<6
Δείκτης χρωματικής απόδοσης (ονομ.)	80
LLMF στο τέλος της ονομαστικής διάρκειας ζωής (ονομ.)	70 %
Λειτουργία και ηλεκτρικά συστήματα	
Συχνότητα εισόδου	20000-75000 Hz
Power (Rated) (Nom)	20 W
Ένταση ρεύματος λαμπτήρα (μέγ.)	750 mA
Ένταση ρεύματος λαμπτήρα (ελάχ.)	300 mA
Χρόνος έναρξης (ονομ.)	0,5 s
Χρόνος προθέρμανσης στο 60% του φωτός (ονομ.)	0,5 s
Συντελεστής ισχύος (ονομ.)	0,9
Τάση (ονομ.)	30-80 V

MASTER LEDtube InstantFit HF

Θερμοκρασία	
Θερμοκρασία περιβάλλοντος (μέγ.)	45 °C
Θερμοκρασία περιβάλλοντος (ελάχ.)	-20 °C
T-Storage (Εύρος)	-40 °C έως +65 °C
Θερμοκρασία αποθήκευσης (μέγ.)	65 °C
Θερμοκρασία αποθήκευσης (ελάχ.)	-40 °C
Μέγιστη θερμ. περιβλήματος λειτουργίας (ονομ.)	55 °C

Συστήματα ελέγχου και ρύθμιση της έντασης	
Δυνατότητα ρύθμισης της έντασης φωτισμού	Ναι - Έλεγχος συμβατότητας μπάλας

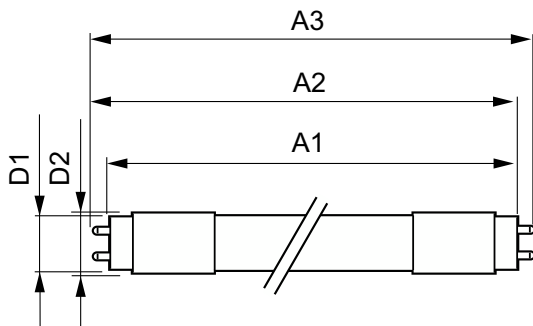
Μηχανικά εξαρτήματα και περίβλημα	
Φινίρισμα λαμπτήρα	Ματ (FR)
Υλικό λαμπτήρα	Πλαστικό
Μήκος προϊόντος	1500 mm
Σχήμα λαμπτήρα	Σωλήνας, διπλού άκρου

Έγκριση και εφαρμογή	
Κατηγορία ενεργειακής απόδοσης	D

Προϊόν εξοικονόμησης ενέργειας	Yes
Διαπιστεύσεις	RoHS compliance TUV Σήμανση CE KEMA Keur certificate
Κατανάλωση ενέργειας kWh/1000 ώρες	20 kWh
Αρ. εγγραφής EPREL	1165505

Στοιχεία προϊόντος	
Πλήρης κωδικός προϊόντος	871951446690600
Όνομα παραγωγέας προϊόντος	MASTER LEDtube HF 1500mm HO 20W840 T8
EAN/UPC	8719514466906
Κωδικός παραγωγέας	46690600
Τοπικός κωδικός	MLDTH/20/1584HF
Αριθμητής - Ποσότητα ανά συσκευασία	1
Αριθμητής SAP - Πακέτα ανά εξωτερικό κουτί	20
Αρ. υλικού (12NC)	929003553802
Καθαρό βάρος αντιγράφου (τεμάχιο)	0,280 kg

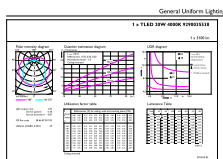
Σχεδιάγραμμα διαστάσεων



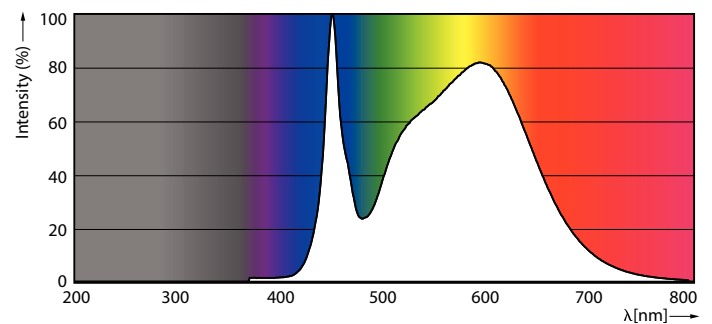
MASTER LEDtube HF 1500mm HO 20W840 T8

Product	D1	D2	A1	A2	A3
MASTER LEDtube HF 1500mm HO 20W840 T8	25,8 mm	28 mm	1498,8 mm	1505,9 mm	1513 mm

Φωτομετρικά δεδομένα



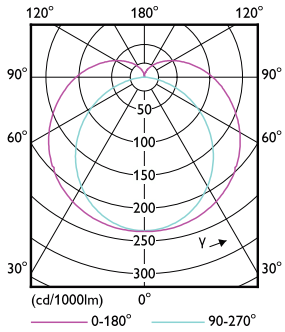
General uniform lighting



Spectral Power Distribution Colour

MASTER LEDtube InstantFit HF

Φωτομετρικά δεδομένα

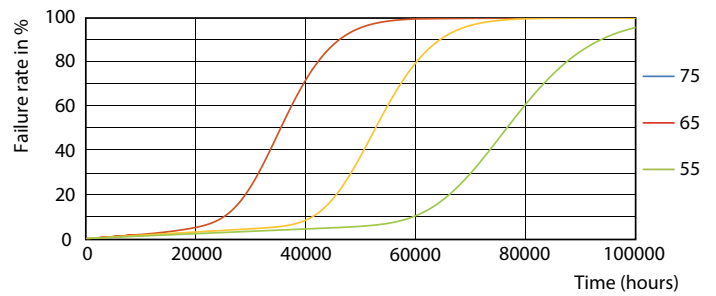


Light Distribution Diagram

Διάρκεια ζωής



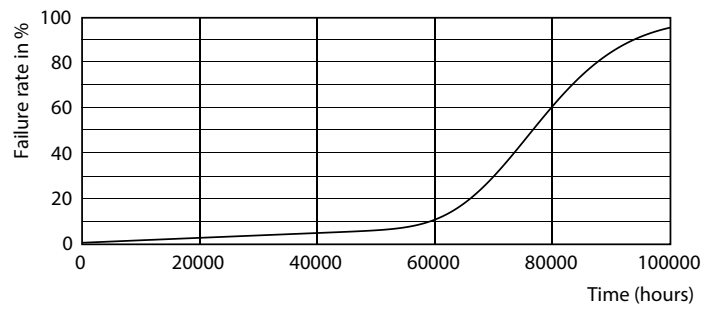
Lumen Maintenance Diagram



FailureRate



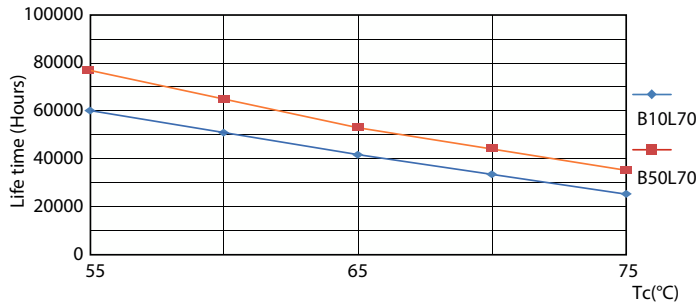
LumenVsTc



Life Expectancy Diagram

MASTER LEDtube InstantFit HF

Διάρκεια ζωής



LifetimeVsTc

