



# Περιγραφή προϊόντος

## MHN-TD

Λαμπτήρας εκκένωσης μεταλλικών αλογονιδίων χαλαζία, διπλού άκρου

### Οφέλη

- Όλοι οι τύποι εμποδίζουν την υπεριώδη ακτινοβολία για την ελαχιστοποίηση των κινδύνων για την υγεία και του ξεθωριάσματος

### Χαρακτηριστικά

- Λαμπτήρας εκκένωσης χαλαζία που περιέχει υδράργυρο υπό υψηλή πίεση και ένα μείγμα αλογονιδίων δυσπρωσίου ολμίου και θουλίου (4.200 K) ή ιωδιδίου του κασσίτερου (3.000 K), με προσθήκη νατρίου και θαλλείου για την διόρθωση των χρωμάτων και τη σταθεροποίηση του τόξου
- Λαμπτήρες διπλού άκρου, με σωληνωτό, εκκενώμενο διαφανές εξωτερικό περίβλημα χαλαζία που αποκλείει την υπεριώδη ακτινοβολία
- Θέση περιορισμένης καύσης

### Εφαρμογή

- Εσωτερικού χώρου - φωτισμός ανάδειξης, γενικός φωτισμός σε χωνευτά σποτ, π.χ. σε καταστήματα και εμπορικά κέντρα
- Χωνευτά σποτ, φωτιστικά φωτισμού προς τα πάνω και φωτιστικά για φωτισμό τοίχων, π.χ. σε καταστήματα και εμπορικά κέντρα
- Εξωτερικού χώρου - φωτισμός με προβολείς μνημείων, προσόψεων και πινάκων

### Προειδοποίηση & ασφάλεια

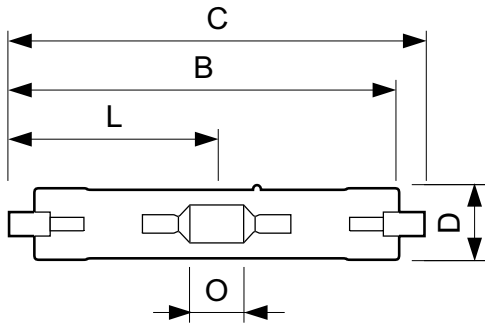
- Να χρησιμοποιείται αποκλειστικά σε πλήρως κλειστά φωτιστικά, ακόμα και κατά τη διάρκεια των δοκιμών (IEC61167, IEC 62035, IEC60598)
- Το φωτιστικό πρέπει να έχει τη δυνατότητα συγκράτησης πολύ θερμών τμημάτων του λαμπτήρα σε περίπτωση θραύσης του
- Το όργανο ελέγχου πρέπει να διαθέτει προστασία τέλους ζωής (IEC61167, IEC 62035)
- Ένας λαμπτήρας που σπάει είναι εξαιρετικά απίθανο να έχει επίδραση στην υγεία σας. Εάν σπάσει ένας λαμπτήρας, αερίστε τον χώρο για 30 λεπτά και αφαιρέστε τα σπασμένα κομμάτια, κατά προτίμηση με γάντια. Τοποθετήστε τα σε μια πλαστική σακούλα, κλείστε τη καλά και αποθέστε τη στα προς ανακύκλωση απορρίμματα της περιοχής σας. Μην χρησιμοποιείτε ηλεκτρική σκούπα.

# MHN-TD

## Versions



## Σχεδιάγραμμα διαστάσεων



Product	D (max)	D	O	C (max)
MHN-TD 150W/842 RX7s 1CT/12	23,0 mm	0,89 in	17,8 mm	135,4 mm
MHN-TD 150W/730 RX7s 1CT/12	23,0 mm	0,89 in	17,8 mm	135,4 mm

**Έγκριση και εφαρμογή**

Κατανάλωση ενέργειας kWh/1000 ώρες 171 kWh

**Συστήματα ελέγχου και ρύθμιση της έντασης**

Δυνατότητα ρύθμισης της έντασης φωτισμού Όχι

**Λειτουργία και ηλεκτρικά συστήματα**

Ένταση ρεύματος λαμπτήρα (EM) (ονομ.) 1,8 A  
Ισχύς (ονομαστική) (ονομ.) 155 W

**Γενικές πληροφορίες**

Λυχνιολαβή RX7S  
Διάρκεια ζωής έως 20% αστοχίας (ελάχ.) 6500 h  
Διάρκεια ζωής έως 20% αστοχίας (ονομ.) 8000 h  
Διάρκεια ζωής έως 50% αστοχίας (ελάχ.) 8500 h  
Διάρκεια ζωής έως 50% αστοχίας (ονομ.) 10500 h  
Διάρκεια ζωής έως 5% αστοχίας (ελάχ.) 4000 h  
Διάρκεια ζωής έως 5% αστοχίας (ονομ.) 5000 h  
Θέση λειτουργίας P45

**Απαιτήσεις σχεδιασμού φωτιστικού**

Θερμοκρασία λαμπτήρα (μέγ.) 650 °C

**Μηχανικά εξαρτήματα και περιβλημα**

Φνίρισμα λαμπτήρα Διαφανής (CL)  
Σχήμα λαμπτήρα TD

**Έγκριση και εφαρμογή**

Order Code	Full Product Name	Επκέτα Ενεργειακής Απόδοσης (EEL)	Περιεκτικότητα υδραργύρου (Hg) (ονομ.)
21536300	MHN-TD 150W/842 RX7s 1CT/12	A	12,3 mg
21534900	MHN-TD 150W/730 RX7s 1CT/12	A+	18 mg

**Λειτουργία και ηλεκτρικά συστήματα**

Order Code	Full Product Name	Τάση (μέγ.)	Τάση (ελάχ.)	Τάση (ονομ.)
21536300	MHN-TD 150W/842 RX7s 1CT/12	108 V	88 V	98 V

Order Code	Full Product Name	Τάση (μέγ.)	Τάση (ελάχ.)	Τάση (ονομ.)
21534900	MHN-TD 150W/730 RX7s 1CT/12	106 V	86 V	96 V

**Τεχνικός φωτισμός (1/3)**

Order Code	Full Product Name	Συντεταγμένη		Κωδικός χρώματος	Ανάθεση χρωμάτων
		χρωματικότητας X (ονομ.)	χρωματικότητας Y (ονομ.)		
21536300	MHN-TD 150W/842 RX7s 1CT/12	370	370	842	Ψυχρό λευκό (CW)

Order Code	Full Product Name	Συντεταγμένη		Κωδικός χρώματος	Ανάθεση χρωμάτων
		χρωματικότητας X (ονομ.)	χρωματικότητας Y (ονομ.)		
21534900	MHN-TD 150W/730 RX7s 1CT/12	434	400	730	Θερμό λευκό (WW)

**Τεχνικός φωτισμός (2/3)**

Order Code	Full Product Name	Σχετική θερμοκρασία χρώματος	Δείκτης χρωματικής απόδοσης	Επίπεδο φωτεινότητας στις 10000 ώρες (ελαχ.)	Επίπεδο φωτεινότητας στις 10000 ώρες (ελάχ.)	Επίπεδο φωτεινότητας στις 2000 ώρες (ελαχ.)	Επίπεδο φωτεινότητας στις 2000 ώρες (ελάχ.)	Επίπεδο φωτεινότητας στις 5000 ώρες (ελαχ.)	Επίπεδο φωτεινότητας στις 5000 ώρες (ελάχ.)	Απόδοση φωτεινότητας (ονομαστική) (ελάχ.)
		(ονομ.)	(ονομ.)	(ελαχ.)	(ελάχ.)	(ελαχ.)	(ελάχ.)	(ελαχ.)	(ελάχ.)	(ελάχ.)
21536300	MHN-TD 150W/842 RX7s 1CT/12	4200 K	85	60 %	70 %	74 %	80 %	68 %	75 %	73 lm/W

## MHN-TD

Order Code	Full Product Name	Σχετική θερμοκρασία χρώματος (ονομ.)	Δείκτης χρωματικής απόδοσης (ονομ.)	Επίπεδο φωτεινότητας στις 10000 ώρες (ελαχ.)	Επίπεδο φωτεινότητας στις 10000 ώρες (ελαχ.)	Επίπεδο φωτεινότητας στις 2000 ώρες (ελαχ.)	Επίπεδο φωτεινότητας στις 2000 ώρες (ελαχ.)	Επίπεδο φωτεινότητας στις 5000 ώρες (ελαχ.)	Επίπεδο φωτεινότητας στις 5000 ώρες (ελαχ.)	Απόδοση φωτεινότητας (ονομαστική) (ελαχ.)
21534900	MHN-TD 150W/730 RX7s 1CT/12	3000 K	70	50 %	60 %	69 %	75 %	58 %	65 %	81 lm/W

### Τεχνικός φωτισμός (3/3)

Order Code	Full Product Name	Απόδοση φωτεινότητας (διαβαθμισμένη) (ονομ.)	Φωτεινή ροή (διαβαθμισμένη) (ελαχ.)	Φωτεινή ροή (διαβαθμισμένη) (ονομ.)
21536300	MHN-TD 150W/842 RX7s 1CT/12	81 lm/W	11250 lm	12500 lm

Order Code	Full Product Name	Απόδοση φωτεινότητας (διαβαθμισμένη) (ονομ.)	Φωτεινή ροή (διαβαθμισμένη) (ελαχ.)	Φωτεινή ροή (διαβαθμισμένη) (ονομ.)
21534900	MHN-TD 150W/730 RX7s 1CT/12	90 lm/W	12510 lm	13900 lm

### Colour Rendering Diagrams

