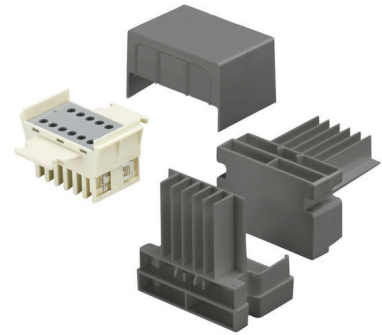


PHILIPS

Lighting



Maxos fusion

LL500Z 2xEP CU SI

Maxos fusion Acc. - 2 end pieces - Connection unit - Silver

Το Maxos fusion είναι ένα εύκολα προσαρμοζόμενο σύστημα σωληνωτών λαμπτήρων LED που προσφέρει φωτισμό άριστης ποιότητας, ενώ εξοικονομεί το μισό και πλέον ενεργειακό κόστος σε σύγκριση με τους λαμπτήρες φθορισμού. Για εφαρμογές καταστημάτων, μπορεί να ενσωματωθεί στη ράγα γραμμικών πινάκων, μη γραμμικών μονάδων και μιας σειράς σποτ, που θα επιτρέψουν την ανάδειξη των εμπορευμάτων. Για βιομηχανικές εφαρμογές, βασικός στόχος είναι η μείωση του κόστους εγκατάστασης και συντήρησης, μέσω της χρήσης λιγότερων γραμμικών πινάκων. Χάρη στην ηλεκτρολογική διαμόρφωση με δυναμικότητα έως και 13 καλωδίων, την ελευθερία τοποθέτησης των φωτιστικών όπως απαιτείται, καθώς και την ενσωμάτωση άλλων υπηρεσιών ή υλικού τρίτου μέρους, το σύστημα σας επιτρέπει να μειώσετε τον συνωστισμό στην οροφή. Μπορεί, επίσης, να διαμορφωθεί εύκολα εκ νέου, ώστε να εξυπηρετήσει μελλοντικές αλλαγές στη διάταξη του χώρου. Η υποδομή διαθέτει δυνατότητα ενσωμάτωσης αισθητήρων για συλλογή δεδομένων, παρέχοντάς σας τη δυνατότητα να χρησιμοποιήσετε αναλυτικές πληροφορίες για την υποστήριξη της επιχείρησής σας.

Δεδομένα Προϊόντων

Γενικές πληροφορίες	
Σήμανση CE	CE mark
Μηχανικά εξαρτήματα	2xEP [2 end pieces]
Χρώμα εξαρτήματος	Silver
Κωδικός ονομασίας σειράς	LL500Z [Maxos fusion Acc.]
Λειτουργία και ηλεκτρικά συστήματα	
Ηλεκτρικά εξαρτήματα	CU [Connection unit]
Τάση εισόδου	250 V
Συχνότητα εισόδου	50 έως 60 Hz

Μηχανικά εξαρτήματα και περίβλημα	
Διαστάσεις (Υψος x Πλάτος x Βάθος)	NaN x NaN x NaN mm (NaN x NaN x NaN in)
Έγκριση και εφαρμογή	
Κωδικός προστασίας από μηχ. κρούσεις	IK00 [No protection]
Στοιχεία προϊόντος	
Πλήρης κωδικός προϊόντος	871869637445099
Όνομα παραγωγέας προϊόντος	LL500Z 2xEP CU SI
EAN/UPC	8718696374450
Κωδικός παραγωγέας	37445099

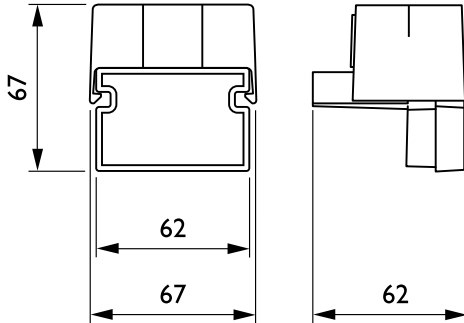
Maxos fusion

Τοπικός κωδικός	LL500Z2EPCUSI
Αριθμητής - Ποσότητα ανά συσκευασία	1
Αριθμητής - Πακέτα ανά εξωτερικό κουτί	6
Αρ. υλικού (12NC)	910925864215

Καθαρό βάρος (τεμάχιο) 0,081 kg



Σχεδιάγραμμα διαστάσεων



Maxos Fusion electrical acc. LL500E/LL500Z

