



# Coreline tempo μεσαίο μέγεθος

## BVP125 LED80-4S/740 OFA52

Coreline tempo medium - LED module, system flux 8000 lm - 740 neutral white - Optiflux asymmetrical axis angle 52°

Το CoreLine tempo μεσαίου μεγέθους είναι μια εξαιρετικά αποδοτική σειρά προβολών σχεδιασμένων για αντικατάσταση 1:1 συμβατικής τεχνολογίας, διατηρώντας ταυτόχρονα την ίδια ηλεκτρική εγκατάσταση και πόλους. Μια περιορισμένη γκάμα επιλογών διευκολύνει την εύρεση της βέλτιστης αντικατάστασης lux προς lux. Το εύκολο στην εγκατάσταση CoreLine tempo μεσαίου μεγέθους προσφέρει πακέτα φωτεινής ισχύος για πολλές διαφορετικές περιοχές εφαρμογής, καθώς και μια επιλογή ασύμμετρων και συμμετρικών οπτικών συστημάτων υψηλής απόδοσης. Περιλαμβάνει μια βάση στερέωσης γενικής χρήσης σχήματος U και εξωτερικό ταχυσύνδεσμο IP68 3 πόλων.

### δεδομένα Προϊόντων

Γενικές πληροφορίες		Καλώδιο	Καλώδιο 1,0 m με βύσμα συμβατό με Wieland/ Adels 3 πόλων
Κωδικός σειράς λαμπτήρων	LED80-4S [ LED module, system flux 8000 lm]	Κατηγορία προστασίας IEC	Safety class I (I)
Χρώμα πηγής φωτός	740 neutral white	Σήμανση ευφλεκτότητας	F [ For mounting on normally flammable surfaces]
Αντικαταστάσιμη πηγή φωτός	Ναι	Σήμανση CE	CE mark
Αριθμός οργάνων	1 unit	Σήμανση ENEC	ENEC mark
Όργανο εναύσης/μονάδα τροφοδοσίας/ μετατροπέας	PSU [ Power supply unit]	Περίοδος εγγύησης	5 years
Διάταξη οδήγησης, περιλαμβάνεται	Όχι	Τύπος οπτικού συστήματος εξωτερικού χώρου	Optiflux asymmetrical axis angle 52°
Στοιχείο οπτικού συστήματος	No [ -]	Παρατηρήσεις	*-Σύμφωνα με το έγγραφο καθοδήγησης της Lighting Europe «Evaluating performance of LED based luminaires - January 2018» (Αξιολόγηση απόδοσης φωτιστικών με βάση τα
Τύπος καλύμματος/φακού οπτικού συστήματος	FG [ Flat glass]		
Διάχυση φωτεινής δέσμης φωτιστικού	9° - 41° x 102°		
Σύνδεση	CE [ External connector]		

## Coreline tempo μεσαίο μέγεθος

	LED - Ιανουάριος 2018): στατιστικά δεν υπάρχει σχετική διαφορά στη διατήρηση της φωτεινής ροής μεταξύ του B50 και για παράδειγμα του B10. Επομένως, η μέση τιμή ωφέλιμης ζωής (B50) αντιπροσωπεύει επίσης την τιμή για το B10. * Όταν οι θερμοκρασίες περιβάλλοντος είναι ακραίες, η ένταση φωτός του φωτιστικού ενδέχεται να μειωθεί αυτόματα, για την προστασία των μερών του
--	---

Σταθερή φωτεινότητα	No
Αρ. προϊόντων ανά MCB (16 A Τύπου B)	8
Συμβατότητα με την οδηγία RoHS της ΕΕ	Ναι
Τύπος εξοπλισμού LED	LED
Κατηγορία δυνατότητας σέρβις	Φωτιστικό κατηγορίας C, χωρίς επισκευάσιμο εξαρτήματα, μη επισκευάσιμο
Κωδικός ονομασίας σειράς	BVP125 [ Coreline tempo medium]

### Τεχνικός φωτισμός

Λόγος εκπομπής φωτός προς τα επάνω	0
Τυπική γωνία κλίσης στην κορυφή του στύλου	0°
Τυπική γωνία κλίσης σε πλευρική τοποθέτηση	0°

### Λειτουργία και ηλεκτρικά συστήματα

Τάση εισόδου	220 to 240 V
Συχνότητα εισόδου	50 έως 60 Hz
Ρεύμα εκκίνησης	53 A
Χρόνος εκκίνησης	0,3 ms
Συντελεστής ισχύος (ελάχ.)	0.98

### Συστήματα ελέγχου και ρύθμιση της έντασης

Δυνατότητα ρύθμισης της έντασης φωτισμού	Όχι
--	-----

### Μηχανικά εξαρτήματα και περιβλήμα

Υλικό περιβλήματος	Aluminum
Υλικό ανακλαστήρα	-
Υλικό οπτικού συστήματος	Polycarbonate
Υλικό καλύμματος/φακού οπτικού συστήματος	Glass
Υλικό στερέωσης	Αλουμίνιο
Εξάρτημα στήριξης	MBW [ Wall-mounting bracket]
Σχήμα καλύμματος/φακού οπτικού συστήματος	Flat
Φινίρισμα καλύμματος/φακού οπτικού συστήματος	Clear
Συνολικό μήκος	340,5 mm
Συνολικό πλάτος	265 mm
Συνολικό ύψος	67,4 mm

Ενεργό εμβαδόν προβολής	0,09 m <sup>2</sup>
Χρώμα	Gray
Διαστάσεις (Υψος x Πλάτος x Βάθος)	67 x 265 x 341 mm (2.7 x 10.4 x 13.4 in)

### Έγκριση και εφαρμογή

Βαθμός προστασίας από τις εισροές	IP66 [ Dust penetration-protected, jet-proof]
Κωδικός προστασίας από μηχ. κρούσεις	IK08 [ 5 J vandal-protected]
Προστασία από υπέρταση (σε κοινή/διαφορική λειτουργία)	Επίπεδο προστασίας φωτιστικού από υπέρταση έως 6 kV σε διαφορική λειτουργία και 8 kV σε κοινή λειτουργία

### Αρχική απόδοση (συμβατή με IEC)

Αρχική φωτεινή ροή (ροή συστήματος)	8000 lm
Ανοχή φωτεινής ροής	+/-7%
Αρχική απόδοση φωτιστικού LED	124 lm/W
Αρχ. διόρθ. θερμοκρασίας χρώματος	4000 K
Αρχ. δείκτης χρωματικής απόδοσης	70
Αρχική χρωματικότητα	(0.382, 0.379) SDCM <5
Αρχική ισχύς εισόδου	66 W
Ανοχή κατανάλωσης ισχύος	+/-11%

### Απόδοση με την πάροδο του χρόνου (συμβατή με IEC)

Ποσοστό αστοχίας εξοπλισμού ελέγχου για μέση ωφέλιμη διάρκεια ζωής 75.000 ωρών	7,5 %
Διατήρηση φωτεινής ροής για μέση ωφέλιμη διάρκεια ζωής* 75.000 ωρών	L80

### Συνθήκες εφαρμογής

Εύρος θερμοκρασίας περιβάλλοντος	-40 to +50 °C
Απόδοση σε θερμοκρασία περιβάλλοντος Tα	25 °C

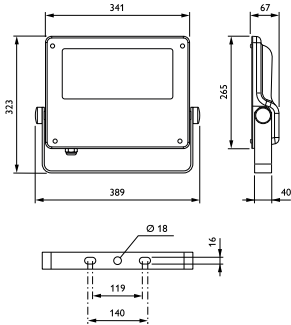
### Στοιχεία προϊόντος

Πλήρης κωδικός προϊόντος	871869945588000
Όνομα παραγωγέας προϊόντος	BVP125 LED80-4S/740 OFA52
EAN/UPC	8718699455880
Κωδικός παραγγελίας	45588000
Τοπικός κωδικός	BVP125L804S74A
Αριθμητής SAP - Ποσότητα ανά συσκευασία	1
Αριθμητής SAP - Πακέτα ανά εξωτερικό κουτί	1
Αρ. υλικού (12NC)	912300024002
SAP Καθαρό βάρος (τεμάχιο)	5,000 kg



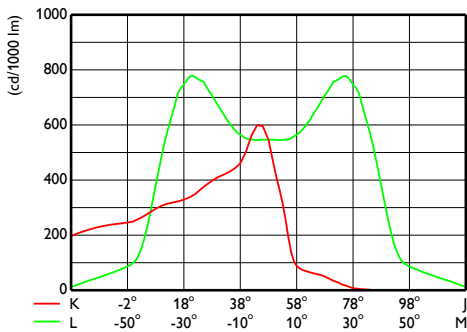
# Coreline tempo μεσαίο μέγεθος

## Σχεδιάγραμμα διαστάσεων

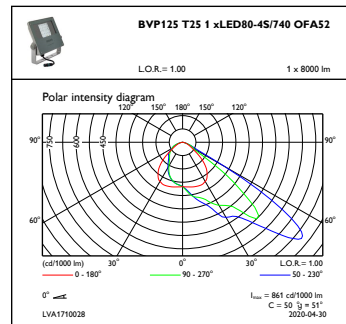


CoreLine Tempo BVP110/120/125/130/140

## Φωτομετρικά δεδομένα



OFCS1\_BVP125T251xLED80-4S740OFA52



OFPC1\_BVP125T251xLED80-4S740OFA52

