



Master Value LEDtube T8

MASTER LEDtube VLE 1200mm HO 14W 830 T8

Ο επαγγελματικός λαμπτήρας Master Value LED tube είναι η ιδανική λύση LED υψηλής απόδοσης για την αντικατάσταση των λαμπτήρων φθορισμού T8 με τη χρήση μπάλαστ EM ή με απευθείας εγκατάσταση στην τάση δικτύου. Αυτό το προϊόν παρέχει ομοιόμορφο φωτισμό για χρήση σε όλες τις εφαρμογές γενικού φωτισμού, όπως και για άμεση ενεργειακή απόδοση, καθιστώντας τον μια λύση που είναι φιλική προς το περιβάλλον.

Δεδομένα Προϊόντων

| Γενικές πληροφορίες | |
|---|----------------------------------|
| Λυχνιολαβή | G13 [Medium Bi-Pin Fluorescent] |
| Συμβατότητα με την οδηγία RoHS της ΕΕ | Ναι |
| Ονομαστική διάρκεια ζωής (ονομ.) | 50000 h |
| Κύκλος λειτουργίας | 200000X |
| Τεχνικός φωτισμός | |
| Κωδικός χρώματος | 830 [CCT με 3000K] |
| Γωνία δέσμης (ονομ.) | 240 ° |
| Φωτεινή ροή (ονομ.) | 2000 lm |
| Ανάθεση χρωμάτων | Λευκό (WH) |
| Σχετική θερμοκρασία χρώματος (ονομ.) | 3000 K |
| Απόδοση φωτεινότητας (ονομαστική) (ονομ.) | 142,00 lm/W |
| Συνάφεια χρωμάτων | <6 |
| Δείκτης χρωματικής απόδοσης (ονομ.) | 83 |
| LLMF στο τέλος της ονομαστικής διάρκειας ζωής (ονομ.) | 70 % |
| Λειτουργία και ηλεκτρικά συστήματα | |
| Συχνότητα εισόδου | 50 έως 60 Hz |

| Power (Rated) (Nom) | 14 W |
|--|-----------|
| Ένταση ρεύματος λαμπτήρα (μέγ.) | 66 mA |
| Ένταση ρεύματος λαμπτήρα (ελάχ.) | 60 mA |
| Χρόνος έναρξης (ονομ.) | 0,5 s |
| Χρόνος προθέρμανσης στο 60% του φωτός (ονομ.) | 0,5 s |
| Συντελεστής ισχύος (ονομ.) | 0,9 |
| Τάση (ονομ.) | 220-240 V |
| Θερμοκρασία | |
| Θερμοκρασία περιβάλλοντος (μέγ.) | 45 °C |
| Θερμοκρασία περιβάλλοντος (ελάχ.) | -20 °C |
| Θερμοκρασία αποθήκευσης (μέγ.) | 65 °C |
| Θερμοκρασία αποθήκευσης (ελάχ.) | -40 °C |
| Μέγιστη θερμ. περιβλήματος λειτουργίας (ονομ.) | 55 °C |
| Συστήματα ελέγχου και ρύθμιση της έντασης | |
| Δυνατότητα ρύθμισης της έντασης φωτισμού | Όχι |
| Μηχανικά εξαρτήματα και περίβλημα | |
| Υλικό λαμπτήρα | Glass |

Master Value LEDtube T8

| | |
|-----------------|---------|
| Μήκος προϊόντος | 1200 mm |
|-----------------|---------|

Έγκριση και εφαρμογή

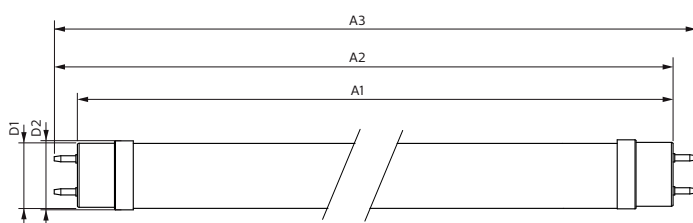
| | |
|------------------------------------|---|
| Επίπεδα Ενεργειακής Απόδοσης (EEL) | A++ |
| Προϊόν εξοικονόμησης ενέργειας | Yes |
| Διαπιστεύσεις | RoHS compliance Σήμανση CE KEMA Keur certificate |
| Κατανάλωση ενέργειας kWh/1000 ώρες | 14 kWh |

Στοιχεία προϊόντος

| | |
|--------------------------|-----------------|
| Πλήρης κωδικός προϊόντος | 871869964685100 |
|--------------------------|-----------------|

| | |
|--|---|
| Όνομα παραγγελίας προϊόντος | MASTER LEDtube VLE 1200mm HO 14W 830 T8 |
| EAN/UPC | 8718699646851 |
| Κωδικός παραγγελίας | 64685100 |
| Τοπικός κωδικός | MLDTVH/14/1283 |
| Αριθμητής - Ποσότητα ανά συσκευασία | 1 |
| Αριθμητής - Πακέτα ανά εξωτερικό κουτί | 10 |
| Αρ. υλικού (12NC) | 929002021402 |
| Καθαρό βάρος (τεμάχιο) | 0,215 kg |

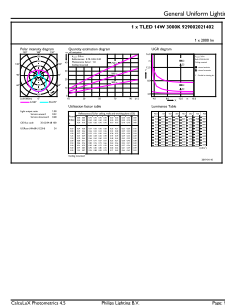
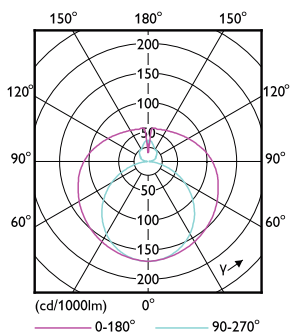
Σχεδιάγραμμα διαστάσεων



| Product | D1 | D2 | A1 | A2 | A3 |
|---|---------|-------|-----------|-----------|-----------|
| MASTER LEDtube VLE 1200mm HO 14W 830 T8 | 25,8 mm | 28 mm | 1198,2 mm | 1205,3 mm | 1212,4 mm |

TLED 4ft 220-240V 14-36W2000lm 3000K G13

Φωτομετρικά δεδομένα



LEDtube 220-240V G13

LEDtube 220-240V G13 4ft 2000lm 3000k

Master Value LEDtube T8

Φωτομετρικά δεδομένα



LEDtube 220-240V G13 3000k

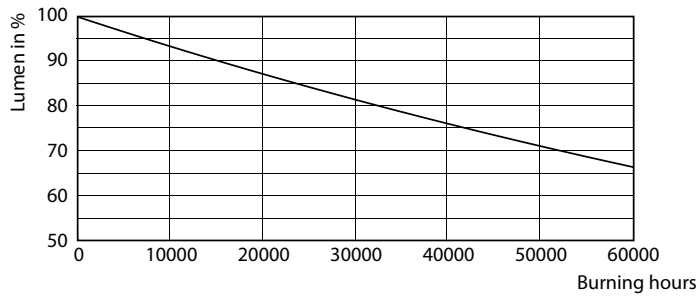
Διάρκεια ζωής



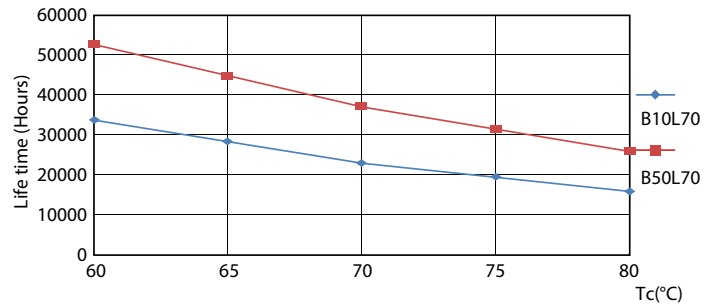
LEDtube 220-240V G13 LumenVsTc



LEDtube 220-240V G13



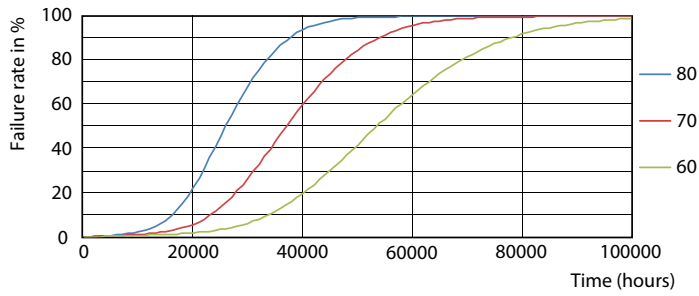
LEDtube 220-240V G13



LEDtube 220-240V G13 LifetimeVsTc

Master Value LEDtube T8

Διάρκεια ζωής



LEDtube 220-240V G13 FailureRate

